

SVALY PLETENCE DK



MINISTERSTVO ŠKOLSTVÍ,
MLÁDEŽE A TĚLOVÝCHOVY



OP Vzdělávání
pro konkurenceschopnost

INVESTICE DO ROZVOJE VZDĚLÁVÁNÍ



evropský
sociální
fond v ČR



EVROPSKÁ UNIE



MINISTERSTVO ŠKOLSTVÍ,
MLÁDEŽE A TĚLOVÝCHOVY



OP Vzdělávání
pro konkurenceschopnost

INVESTICE DO ROZVOJE VZDĚLÁVÁNÍ

- Název projektu: **Šablony v SZŠ Příbram**
- Registrační číslo: **CZ.1.07/1.5.003/34.0933**
- **VY_32_INOVACE_SN.1.17**
- *Svaly pletence DK*
- Vyučovací předmět – Somatologie a nauka o pohybovém systému

- Autor: Mgr. Jana Hlinecká
- Střední zdravotnická škola a Vyšší odborná škola zdravotnická, Příbram I, Jiráskovy sady 113



evropský
sociální
fond v ČR



EVROPSKÁ UNIE



MINISTERSTVO ŠKOLSTVÍ,
MLÁDEŽE A TĚLOVÝCHOVY



OP Vzdělávání
pro konkurenceschopnost

INVESTICE DO ROZVOJE VZDĚLÁVÁNÍ

□ Svaly kyčelního kloubu

➤ dělí se na tři skupiny

- přední
- zadní
- pelvitrochanterické



evropský
sociální
fond v ČR



EVROPSKÁ UNIE



MINISTERSTVO ŠKOLSTVÍ,
MLÁDEŽE A TĚLOVÝCHOVY



OP Vzdělávání
pro konkurenceschopnost

INVESTICE DO ROZVOJE VZDĚLÁVÁNÍ

➤ přední skupina

✓ m. iliopsoas (sv.bedrokyčlostehenní)

- část bederní – m. iliacus
- část kyčelní – m. psoas

❖ m. psoas major

- zač. – Th12 – L4
- úpon – trochanter minor

❖ m. iliacus

- zač. – jáma lopaty kosti kyčelní
- úpon – trochanter minor



evropský
sociální
fond v ČR



EVROPSKÁ UNIE



MINISTERSTVO ŠKOLSTVÍ,
MLÁDEŽE A TĚLOVÝCHOVY



OP Vzdělávání
pro konkurenceschopnost

INVESTICE DO ROZVOJE VZDĚLÁVÁNÍ

- funkce – FI kyčelního kloubu, m. psoas major + ZR kyčle
- tendence ke zkracování
- svalová dysbalance – zkrácení flexorů kyčelního kloubu – dolní zkřížený syndrom /viz. VY_32_INOVACE_SN.1.20/



evropský
sociální
fond v ČR



EVROPSKÁ UNIE



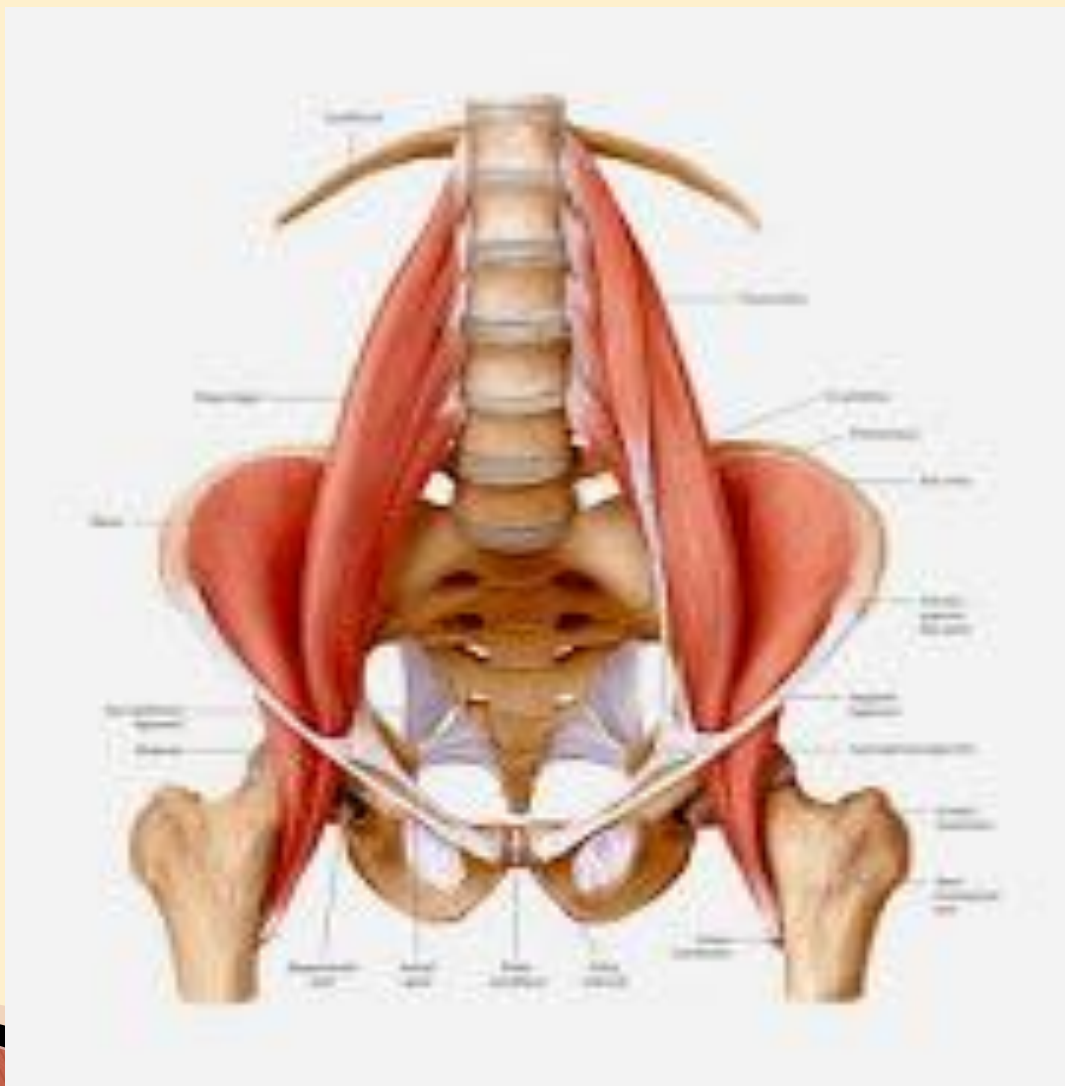
MINISTERSTVO ŠKOLSTVÍ,
MLÁDEŽE A TĚLOVÝCHOVY



OP Vzdělávání
pro konkurenceschopnost

INVESTICE DO ROZVOJE VZDĚLÁVÁNÍ

Obr. 1





evropský
sociální
fond v ČR



EVROPSKÁ UNIE



MINISTERSTVO ŠKOLSTVÍ,
MLÁDEŽE A TĚLOVÝCHOVY



OP Vzdělávání
pro konkurenceschopnost

INVESTICE DO ROZVOJE VZDĚLÁVÁNÍ

➤ zadní skupina

✓ m. gluteus maximus (velký sv. hýžd'ový)

- zač. – kostrč, os sacrum, zevní plocha lopaty kosti kyčelní
- úpon – převážně trochanter major, část vláken pokračuje do tractus iliotibialis
- fce – Ext kyčel. kl., proximální část + ABD, distální část + ADD a ZR kyčle
- **tendence k ochabování**



evropský
sociální
fond v ČR



EVROPSKÁ UNIE



MINISTERSTVO ŠKOLSTVÍ,
MLÁDEŽE A TĚLOVÝCHOVY



OP Vzdělávání
pro konkurenceschopnost

INVESTICE DO ROZVOJE VZDĚLÁVÁNÍ

- ✓ **m. gluteus medius (střední sv. hýžd'ový)**
 - zač. – zevní plocha lopaty kyčelní kosti
 - úpon – trochanter major
 - fce – ABD kyčle, přední snopce + FI a VR, zadní snopce + Ext a ZR kyčle, stabilizuje pánev ve frontální rovině
 - **tendence k ochabování**

- ✓ **m. gluteus minimus (malý sv. hýžd'ový)**
 - zač. – zevní plocha lopaty nad kyčel. kl. hlavici
 - úpon – trochanter major
 - fce – stejná jako u předešlého svalu, tlakem stabilizuje hlavici femuru v jamce kloubu
 - **tendence k ochabování**



evropský
sociální
fond v ČR



EVROPSKÁ UNIE



MINISTERSTVO ŠKOLSTVÍ,
MLÁDEŽE A TĚLOVÝCHOVY



OP Vzdělávání
pro konkurenceschopnost

INVESTICE DO ROZVOJE VZDĚLÁVÁNÍ

- **m. gluteus medius et minimus** – fixují pánev – při **stoji** na jedné DK brání přepadávání pánve na stranu zdvižené končetiny (důl. pro chůzi) – při oslabení vzniká kolébavá, tzv. kachní chůze
- **svalová dysbalance** – oslabení extenzorů kyčelního kl. – dolní zkřížený syndrom /viz. VY_32_INOVACE_SN.1.20/



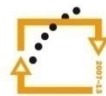
evropský
sociální
fond v ČR



EVROPSKÁ UNIE



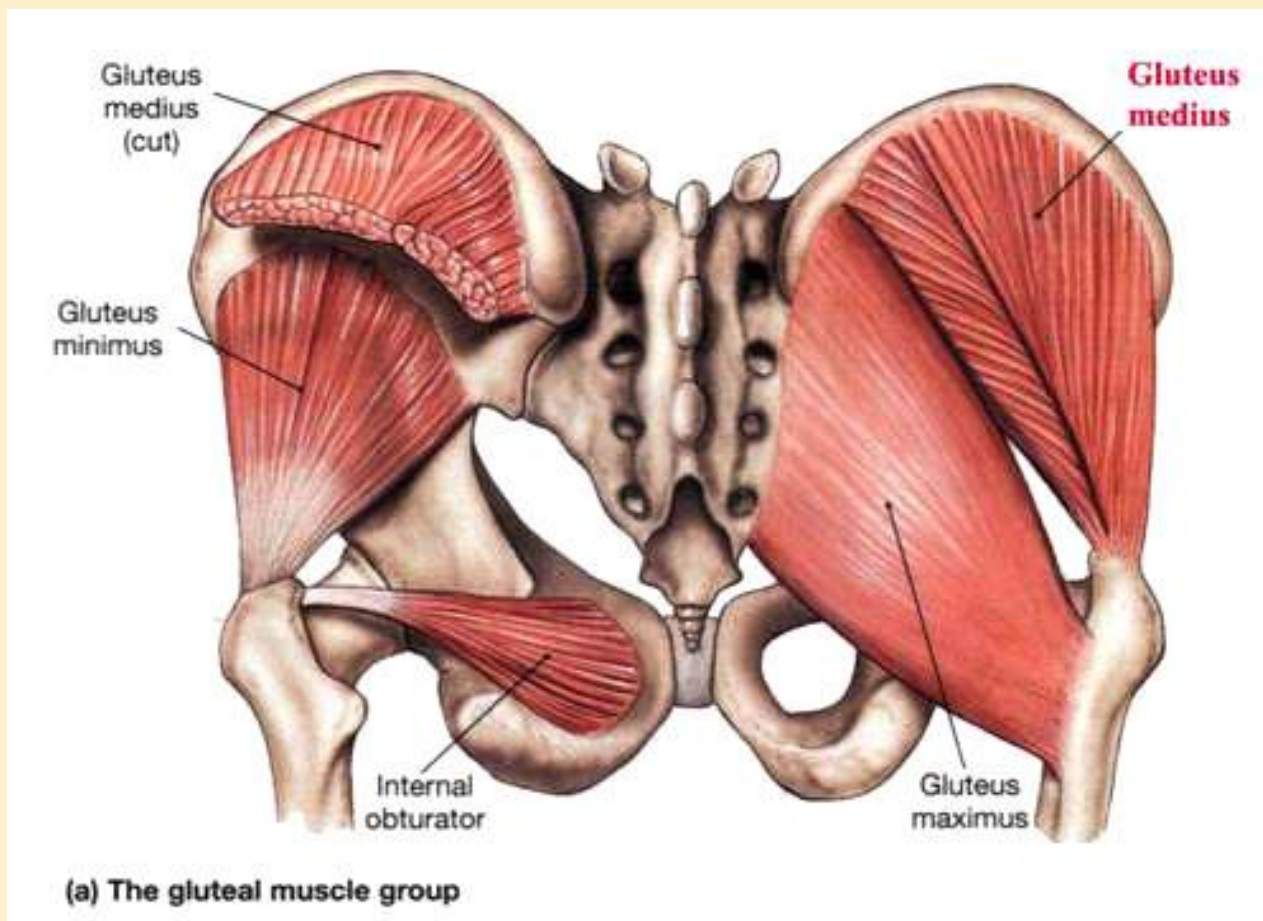
MINISTERSTVO ŠKOLSTVÍ,
MLÁDEŽE A TĚLOVÝCHOVY



OP Vzdělávání
pro konkurenceschopnost

INVESTICE DO ROZVOJE VZDĚLÁVÁNÍ

Obr. 2





evropský
sociální
fond v ČR



EVROPSKÁ UNIE



MINISTERSTVO ŠKOLSTVÍ,
MLÁDEŽE A TĚLOVÝCHOVY



OP Vzdělávání
pro konkurenceschopnost

INVESTICE DO ROZVOJE VZDĚLÁVÁNÍ

- ✓ **m. tensor fasciae latae (napínač široké povázky)**
 - zač. – spina iliaca anterior superior a přilehlá část crista iliaca
 - úpon – jako tractus iliotibialis na zevní stranu kondylu tibie
 - fce – pomocná FI kyčle, ZR kolen. kl.
 - **tendence ke zkracování**



evropský
sociální
fond v ČR



EVROPSKÁ UNIE



MINISTERSTVO ŠKOLSTVÍ,
MLÁDEŽE A TĚLOVÝCHOVY



OP Vzdělávání
pro konkurenceschopnost

INVESTICE DO ROZVOJE VZDĚLÁVÁNÍ

➤ svaly pelvitrochanterické

✓ m. piriformis (hruškovitý sval)

- zač. – vnitřní plocha os sacrum
- úpon – trochanter major
- fce – ZR při ext. stehna, ABD při flexi stehna

✓ m. obturatorius internus (vnitřní ucpávač)

- zač. – membrana obturatoria
- úpon – jamka za trochanter major (fossa trochanterica)



evropský
sociální
fond v ČR



EVROPSKÁ UNIE



MINISTERSTVO ŠKOLSTVÍ,
MLÁDEŽE A TĚLOVÝCHOVY



OP Vzdělávání
pro konkurenceschopnost

INVESTICE DO ROZVOJE VZDĚLÁVÁNÍ

- ✓ **m. gemellus superior (horní dvojitý sval)**
 - zač. – os ischii
 - úpon – fossa trochanterica

- ✓ **m. gemellus inferior (dolní dvojitý sval)**
 - zač. – tuber ischiadicum
 - úpon – fossa trochanterica

- ✓ **m. quadratus femoris (čtyřhranný sval stehenní)**
 - zač. – tuber ischiadicum
 - úpon – crista intertrochanterica



evropský
sociální
fond v ČR



EVROPSKÁ UNIE



MINISTERSTVO ŠKOLSTVÍ,
MLÁDEŽE A TĚLOVÝCHOVY



OP Vzdělávání
pro konkurenceschopnost

INVESTICE DO ROZVOJE VZDĚLÁVÁNÍ

- funkce pelvitrochanterických svalů – ZR kyčelního kloubu
- tendence ke zkracování



evropský
sociální
fond v ČR



EVROPSKÁ UNIE



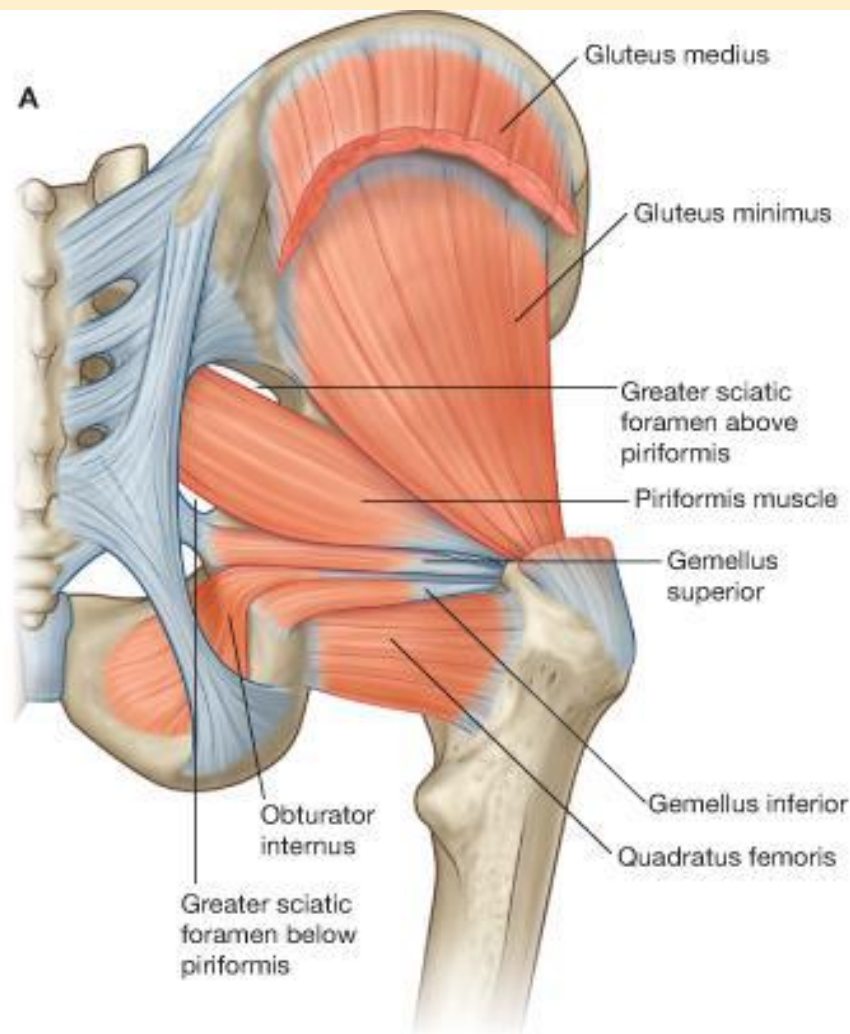
MINISTERSTVO ŠKOLSTVÍ,
MLÁDEŽE A TĚLOVÝCHOVY



OP Vzdělávání
pro konkurenceschopnost

INVESTICE DO ROZVOJE VZDĚLÁVÁNÍ

Obr. 3





evropský
sociální
fond v ČR



EVROPSKÁ UNIE



MINISTERSTVO ŠKOLSTVÍ,
MLÁDEŽE A TĚLOVÝCHOVY



OP Vzdělávání
pro konkurenceschopnost

INVESTICE DO ROZVOJE VZDĚLÁVÁNÍ

➤ Procvičování:

1. M. iliopsoas je složen z a
2. Gluteální svaly mají tendenci k
3. Fixaci pánve zajišťují m. gluteus a m. gluteus
.....
4. M. tensor fasciae latae má tendenci ke
5. Funkcí pelvitrochanterických svalů je
kyčelního kloubu.



evropský
sociální
fond v ČR



EVROPSKÁ UNIE



MINISTERSTVO ŠKOLSTVÍ,
MLÁDEŽE A TĚLOVÝCHOVY



OP Vzdělávání
pro konkurenceschopnost

INVESTICE DO ROZVOJE VZDĚLÁVÁNÍ

➤ Řešení:

1. M. iliopsoas je složen z **m. iliacus** a **m. psoas**.
2. Gluteální svaly mají tendenci k **ochabování**.
3. Fixaci pánve zajišťují m. gluteus **medius** a m. gluteus **minimus**.
4. M. tensor fasciae latae má tendenci ke **zkracování**.
5. Funkcí pelvitrochanterických svalů je **zevní rotace** kyčelního kloubu.

Anotace

- ▶ Prezentace je určena pro žáky 1.ročníků. Poskytuje základní vhled do problematiky **Svalů pletence DK**. Autorka na základě uvedených zdrojů vytvořila základní ucelený přehled o svalech pletence DK doplněný o nástin rizika vzniku svalových dysbalancí při poruše souhry svalů v této oblasti. Náhled do této problematiky je důležitý pro práci v oblasti masérských a rekondičních služeb.
- ▶ Prezentace byla vytvořena v prosinci 2013 a ověřena v 1. ročníku oboru Masér sportovní a rekondiční v dubnu 2014. Je určena jako pomůcka k výkladu tohoto učiva pro 1 – 2 vyučovací hodiny.



evropský
sociální
fond v ČR



EVROPSKÁ UNIE



MINISTERSTVO ŠKOLSTVÍ,
MLÁDEŽE A TĚLOVÝCHOVY



OP Vzdělávání
pro konkurenceschopnost

INVESTICE DO ROZVOJE VZDĚLÁVÁNÍ

Použité zdroje:

- ▶ ČIHÁK, Radomír. *Anatomie 1*. 3. upravené a doplněné vydání. Praha: Grada, 2011. 552 s. ISBN: 978-80-247-3817-8
- ▶ DYLEVSKÝ, Ivan. *Somatologie*. 2. přepracované a doplněné vydání. Olomouc: Epava, 2000. 480 s. ISBN: 80-86297-05-5
- ▶ ELIŠKA, Oldřich; ELIŠKOVÁ, Miloslava. *Aplikovaná anatomie pro fyzioterapeuty a maséry*. 1. vydání. Praha: Galén, 2009. 201 s. ISBN: 978-80-7262-590-1

- ▶ Obr. 1 <http://pei-eudaimonia.blogspot.cz/>
- ▶ Obr. 2 <http://61.7.235.246/page/apichat/muscular/page/Gluteus-medius.html>
- ▶ Obr. 3 <http://www.studyblue.com/notes/n/anatomy-lower-limb-/deck/1006834>