

DIGITÁLNÍ UČEBNÍ MATERIÁL

Název projektu	Šablony v SZŠ Příbram
Registrační číslo	CZ.1.07/1.5.003/34.0933
Název materiálu	VY_32_INOVACE_SN.3.9 Krevní oběhy - pracovní list
Vyučovací předmět	Somatologie a nauka o pohybovém systému
Tematický okruh	Cévní systém – Krevní oběhy
Autor	Mgr. Jana Hlinecká
Škola	Střední zdravotnická škola a Vyšší odborná škola zdravotnická, Příbram I, Jiráskovy sady 113
Datum vyhotovení	únor 2014
Datum a místo ověření	27.3.2014 - obor Zdravotnické lyceum, třída 1.ZL
Anotace	Materiál je určen pro žáky 1. ročníků středních škol při probírání cévního systému s tématem Krevní oběhy. Slouží především k samostatné práci – obsahuje slovníček základních pojmů a obrazový materiál k rozšíření základního přehledu o dané oblasti. V další části si žáci ověří úroveň svých znalostí získaných o oblasti stavby a funkce krevních oběhů.
Metodický pokyn	Aktivita – pracovní list - přímá práce žáků – cca 30 min. Lze doplnit k výkladu – slovníček, obrazový materiál a v rámci opakování probraného učiva.

Pracovní list – Krevní oběhy

Slovníček, základní pojmy:

- **truncus pulmonalis – plicní kmen**
- **a. pulmonalis – plicní tepna**
- **vv. pulmonales – plicní žíly**
- **truncus brachiocephalicus - kmen hlavopažní**
- **a. subclavia – podklíčková tepna**
- **a. carotis communis – společná krkavice**
- **a. axilaris – podpažní tepna**
- **a. brachialis – pažní tepna**
- **a. radialis – vřetenní tepna**
- **a. ulnaris – loketní tepna**
- **aa. intercostales – mezižeburní tepny**
- **a. iliaca – kyčelní tepna**
- **a. femoralis – stehenní tepna**
- **a. tibialis – holenní tepna**
- **vena cava superior - horní dutá žíla**
- **vena cava inferior - dolní dutá žíla**

Pamatuj!

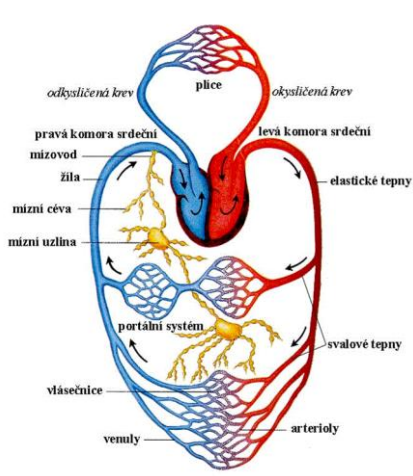
malý krevní oběh vede neokysličenou krev z P komory do plic – okysličenou krev pak z plic do L síně

velký krevní oběh vede okysličenou krev z L komory do těla – neokysličenou krev pak z těla do P síně

MKO – z P komory vystupuje plicní kmen, do L síně ústí 4 plicní žíly

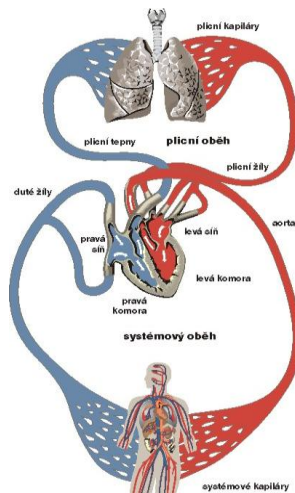
VKO – z L komory vystupuje aorta, do P síně ústí horní a dolní dutá žíla

Obr. 1



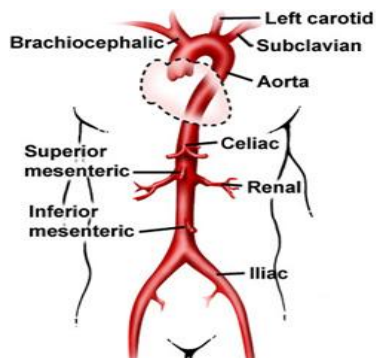
<http://didsom.webnode.cz/obehova-soustava/velky-a-maly-obeh/>

Obr. 2



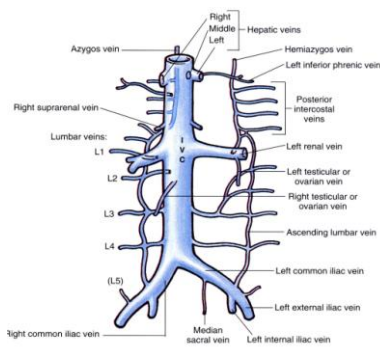
<http://www.vesmir.cz/files/obr/id/6859/type/html>

Obr. 3



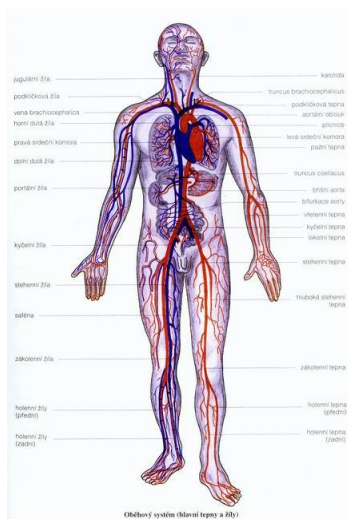
<http://www.yoursurgery.com/ProcedureDetails.cfm?BR=2&Proc=70>

Obr. 4



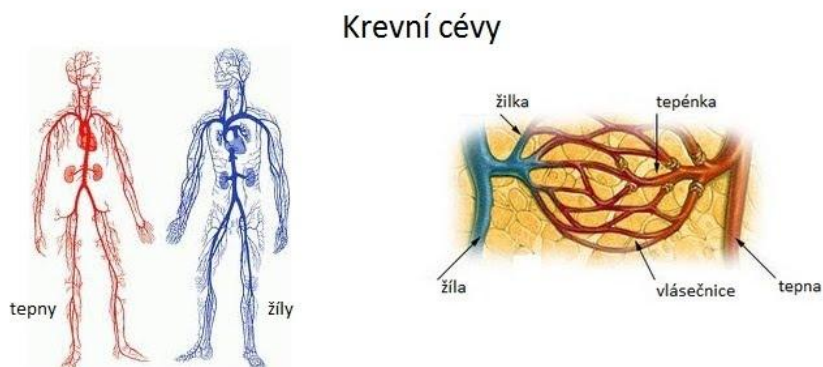
<http://galleryhip.com/inferior-phrenic-vein.html>

Obr. 5



<http://prvnipomoc.blog.cz/0910/zastava-masivniho-krvaceni>

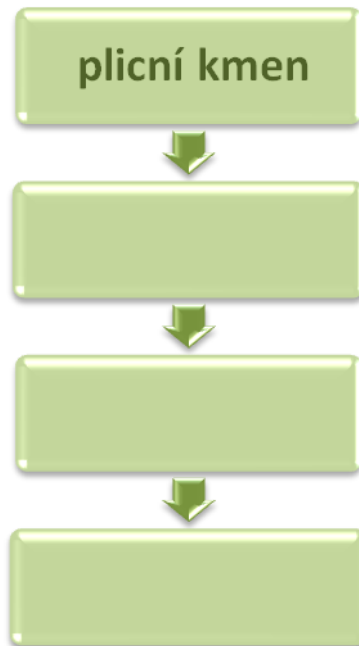
Obr. 6



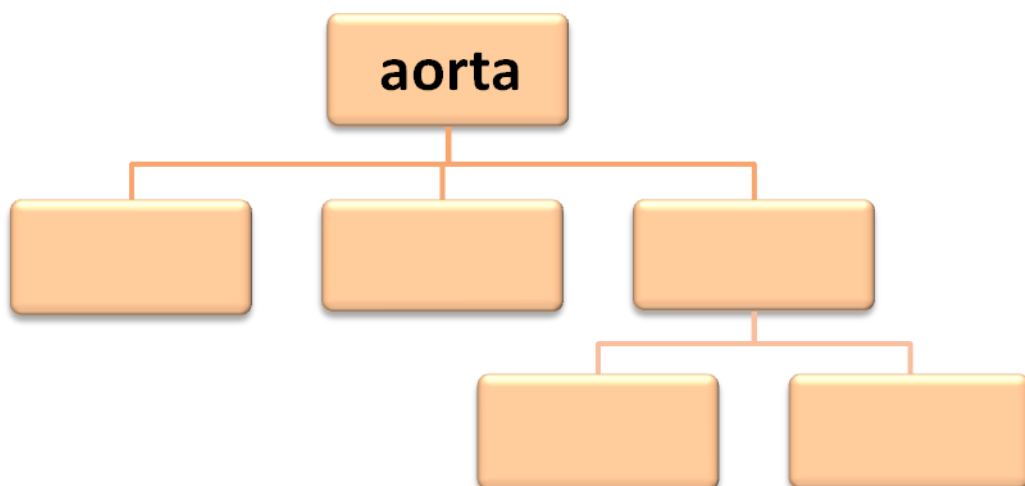
<http://rostislav2.blogspot.cz/p/cevy.html>

Procvičování:

1. Doplňte:



2. Doplňte:



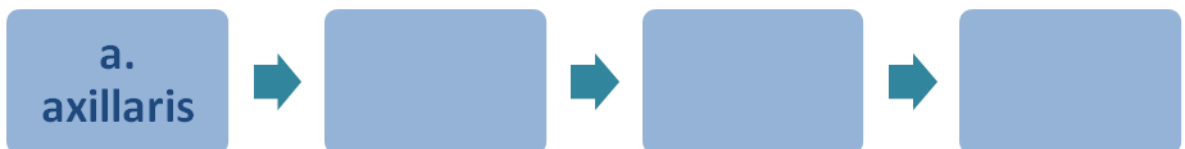
3. Přiřaďte k číslům písmena tak, aby vznikla pravdivá tvrzení:

- | | |
|---------------------------|--------------|
| 1) aorta | A) P předsíň |
| 2) plicní žíly | B) P komora |
| 3) plicní kmen | C) L komora |
| 4) horní, dolní dutá žíla | D) P předsíň |

4. Ze vzestupné části aorty odstupují tepny zásobující

5. Aa. carotis communae zásobují a, větví se na krkavici a krkavici

6. Doplňte:



7. A. femoralis se na zadní straně kolenního kloubu rozděluje na a. tibialis a

8. Horní dutá žíla vzniká soutokem dvou

9. Dolní dutá žíla vzniká soutokem obou žil

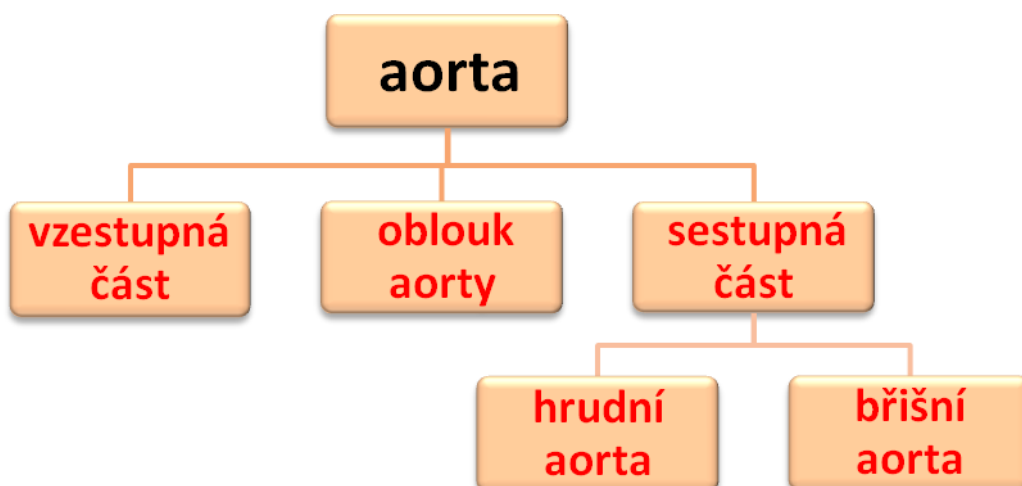
Řešení:

Pracovní list navazuje na prezentaci – Funkce srdce. Cílem je zopakování učiva o funkci srdce.

1. Doplňte:



2. Doplňte:



3. Přiřad'te k číslům písmena tak, aby vznikla pravdivá tvrzení:

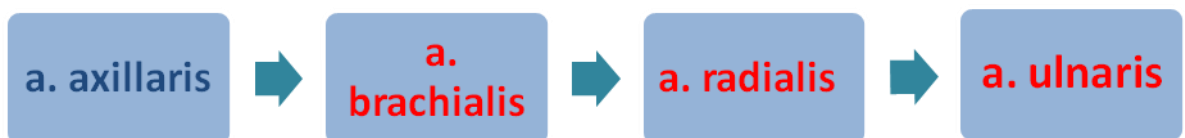
- | | |
|---------------------------|--------------|
| 1) aorta | A) P předsíň |
| 2) plicní žíly | B) P komora |
| 3) plicní kmen | C) L komora |
| 4) horní, dolní dutá žíla | D) P předsíň |

1 – C, 2 – D, 3 – B, 4 – A

4. Ze vzestupné části aorty odstupují **koronární** tepny zásobující **srdce**.

5. Aa. carotis communae zásobují **krk** a **hlavu**, větví se na krkavici **vnitřní** a krkavici **vnější**.

6. Doplňte:



7. A. femoralis se na zadní straně kolenního kloubu rozděluje na a. tibialis **anterior** a **posterior**.

8. Horní dutá žíla vzniká soutokem dvou **žil hlavopažních**.

9. Dolní dutá žíla vzniká soutokem obou **společných** žil **kyčelních**.

Použité zdroje:

Obr. 1 <http://didsom.webnode.cz/obehova-soustava/velky-a-maly-obeh/>

Obr. 2 <http://www.vesmir.cz/files/obr/id/6859/type/html>

Obr. 3 <http://www.yoursurgery.com/ProcedureDetails.cfm?BR=2&Proc=70>

Obr. 4 <http://galleryhip.com/inferior-phrenic-vein.html>

Obr. 5 <http://prvnipomoc.blog.cz/0910/zastava-masivniho-krvaceni>

Obr. 6 <http://rostislav2.blogspot.cz/p/cevy.html>

Pokud není uvedeno jinak, jsou použité objekty vlastní originální tvorbou autorky.