

DIGITÁLNÍ UČEBNÍ MATERIÁL

Název projektu	Šablony v SZŠ Příbram
Registrační číslo	CZ.1.07/1.5.003/34.0933
Název materiálu	VY_32_INOVACE_SN.2.13 Koncový mozek - pracovní list
Vyučovací předmět	Somatologie a nauka o pohybovém systému
Tematický okruh	Nervový systém – Koncový mozek
Autor	Mgr. Jana Hlinecká
Škola	Střední zdravotnická škola a Vyšší odborná škola zdravotnická, Příbram I, Jiráskovy sady 113
Datum vyhotovení	září 2013
Datum a místo ověření	10.1. 2014 - obor Zdravotnické lyceum, třída 1.ZL
Anotace	Materiál je určen pro žáky 1. ročníků středních škol při probírání nervového systému s tématem Koncový mozek. Slouží především k samostatné práci – obsahuje slovníček základních pojmů a obrazový materiál k rozšíření základního přehledu o dané oblasti. V další části si žáci ověří úroveň svých znalostí získaných o oblasti koncového mozku.
Metodický pokyn	Aktivita – pracovní list - přímá práce žáků – cca 30 min. Lze doplnit k výkladu – slovníček, obrazový materiál a v rámci opakování probraného učiva.

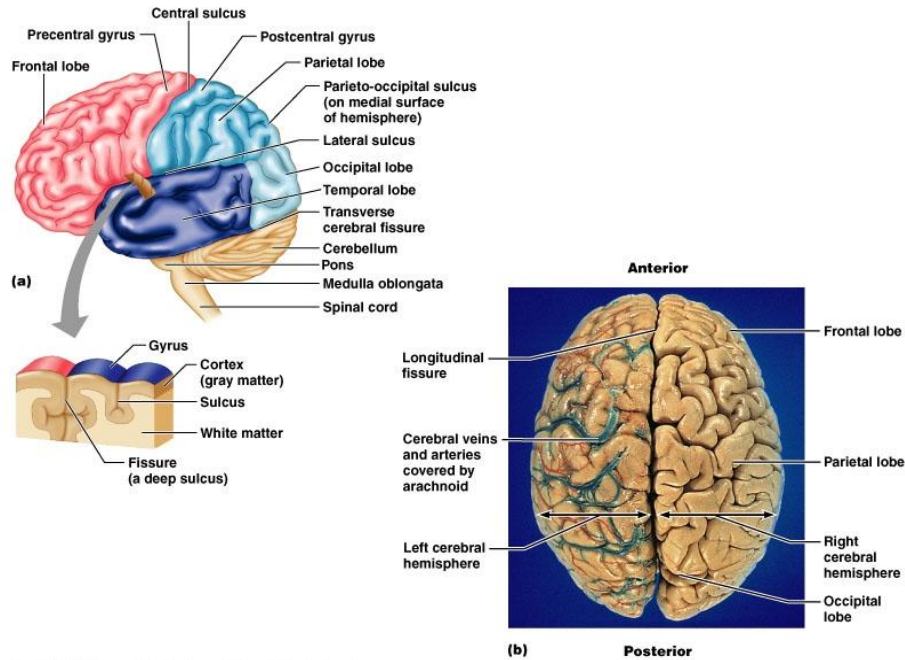
Pracovní list – koncový mozek

Slovníček, základní pojmy:

- telencefalon – koncový mozek
- hemisféra - polokoule
- corpus callosum – kalózní těleso, vazník
- lobus frontale – čelní lalok
- lobus temporale – spánkový lalok
- lobus parietale – temenní lalok
- lobus occipitale – týlní lalok
- pallium – plášť
- cortex cerebri – mozková kůra
- capsula interna – vnitřní pouzdro
- nucleus caudatus – jádro ocasaté
- nucleus lentiformis – jádro čočkovité
- gyrus cinguli – pletencový závit
- gyrus hippocampus – koníkový závit
- amygdala - bazální ganglia

Obr. 1

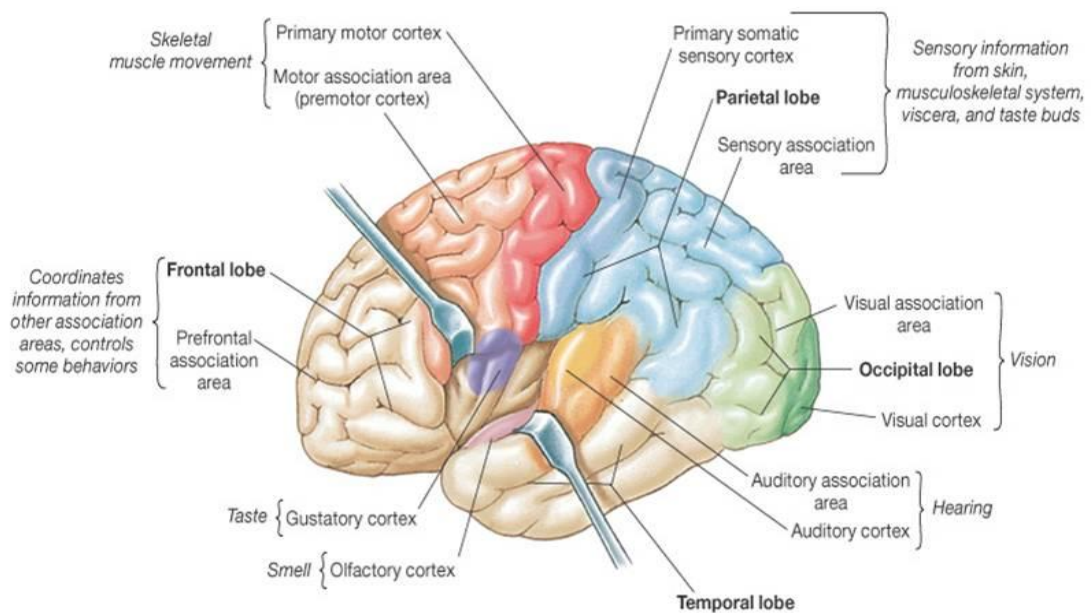
Koncový mozek



Copyright © 2004 Pearson Education, Inc., publishing as Benjamin Cummings.

<http://apbrwww5.apsu.edu/thompsonj/Anatomy%20&%20Physiology/2010/2010%20Exam%20Reviews/Exam%204%20Review/CH%2012%20Gross%20Anatomy%20of%20the%20Brain.htm>

obr. 2



<http://www.austincc.edu/apreview/PhysText/CNS.html>

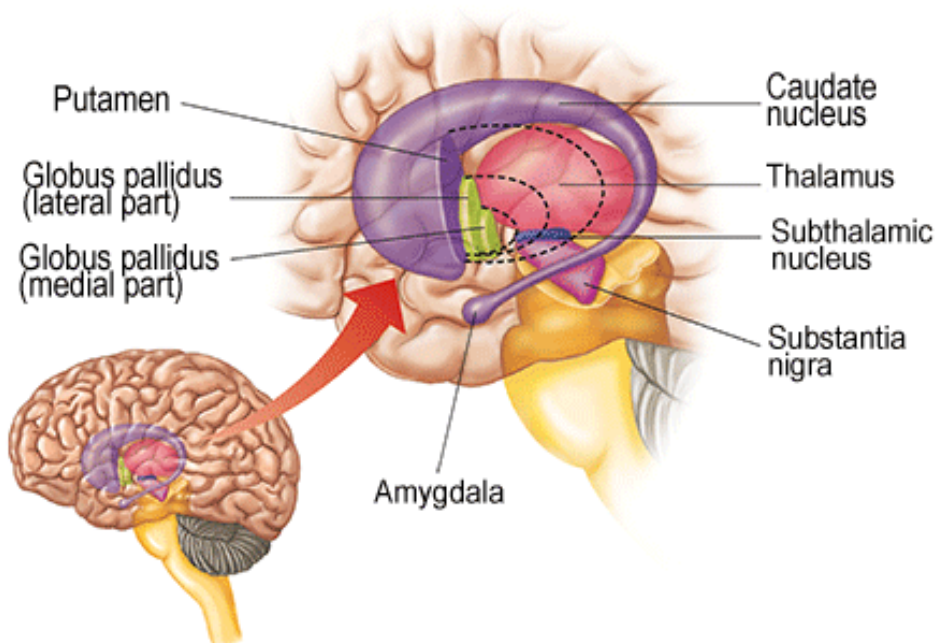
obr. 3



<http://www.symbinatur.com/Prava-a-leva-hemisfera-mozku-clanek-1180.html>

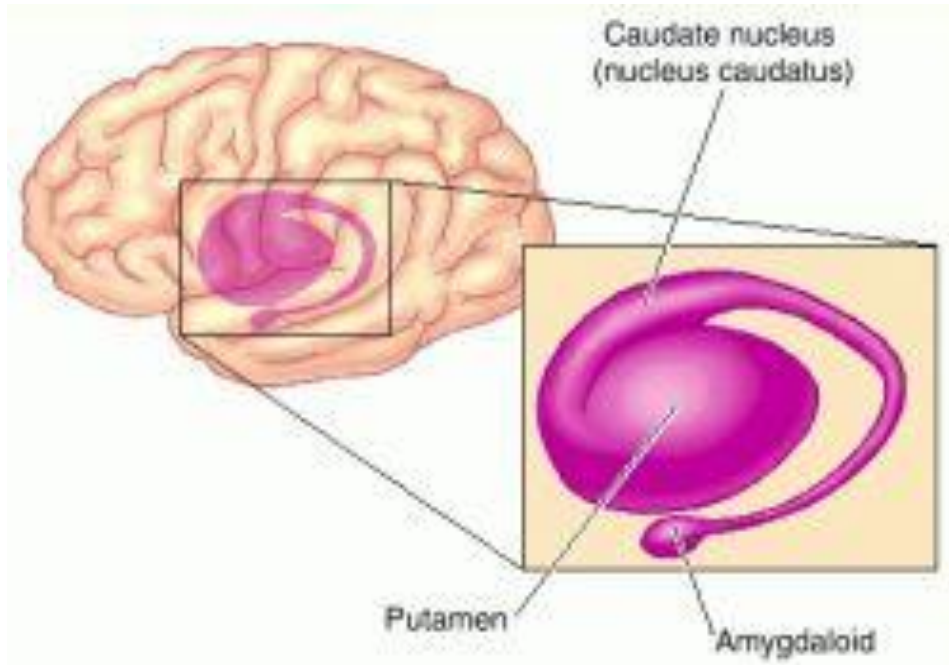
obr. 4

Bazální ganglia



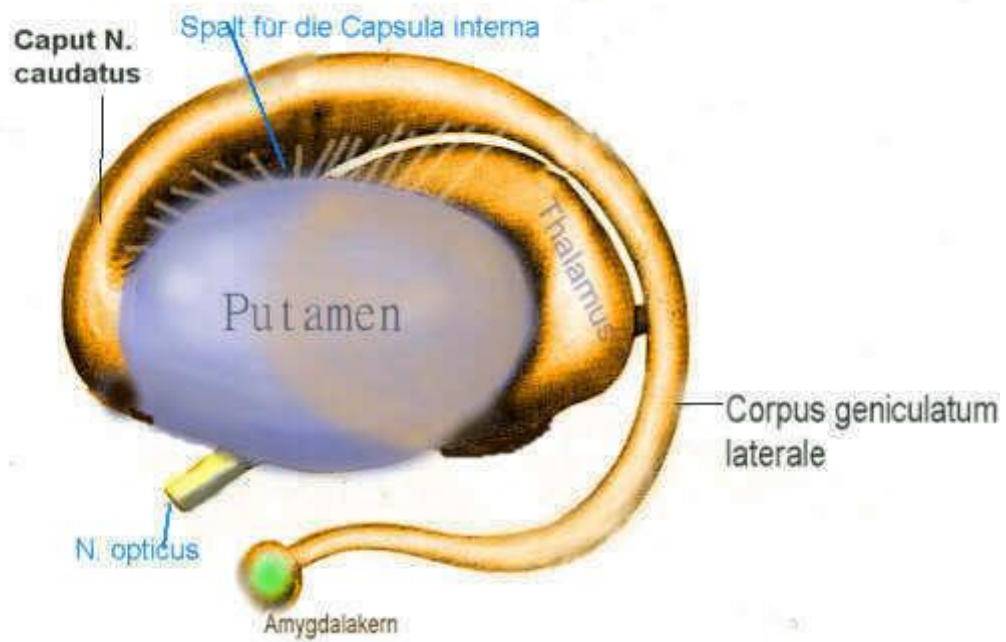
<http://brainmind.com/BasalGanglia.html>

obr. 5



<http://medical-dictionary.thefreedictionary.com/cuneate+nucleus>

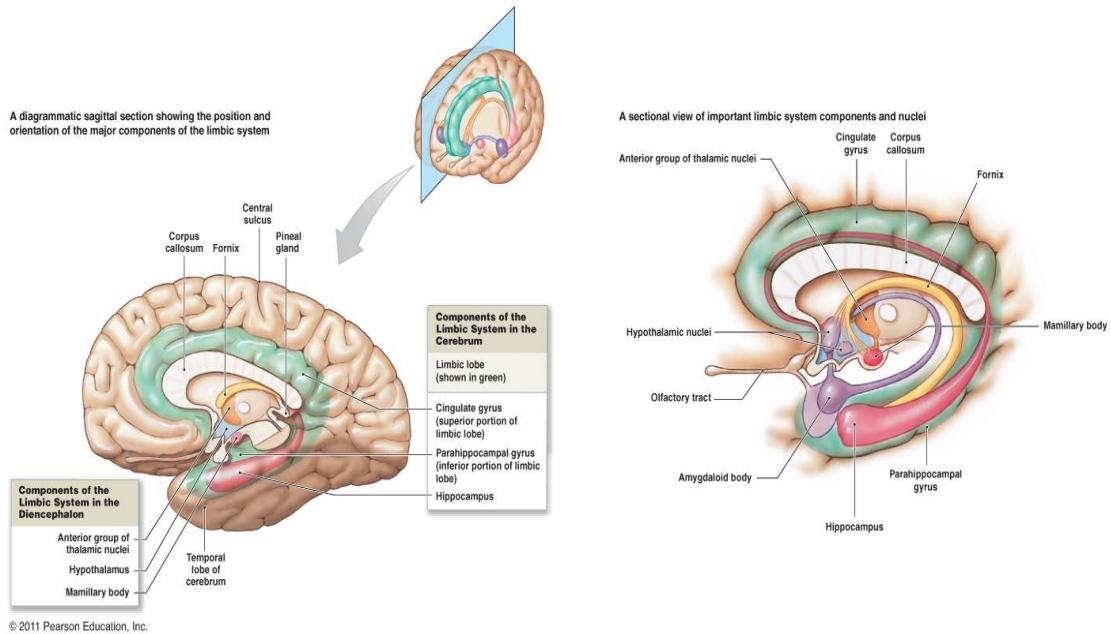
obr. 6



http://www.neuro24.de/show_glossar.php?id=238

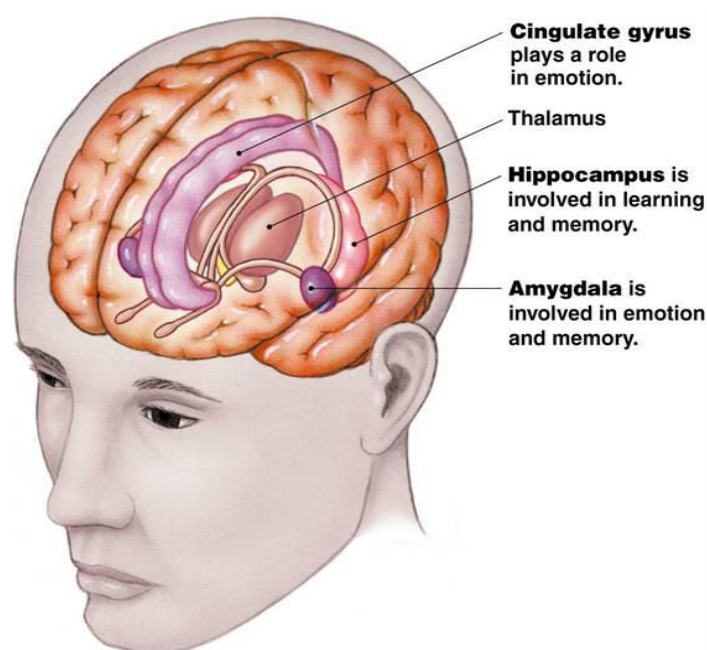
obr. 7

Limbecký systém



<http://www.highlands.edu/academics/divisions/scipe/biology/faculty/harnden/2121/images/limbic.jpg>

obr. 8



<http://www.austinc.edu/apreview/PhysText/CNS.html>

Procvičování:

1. **Koncový mozek se skládá ze dvou spojených, ten je tvořen hmotou.**

2. **Doplňte:**



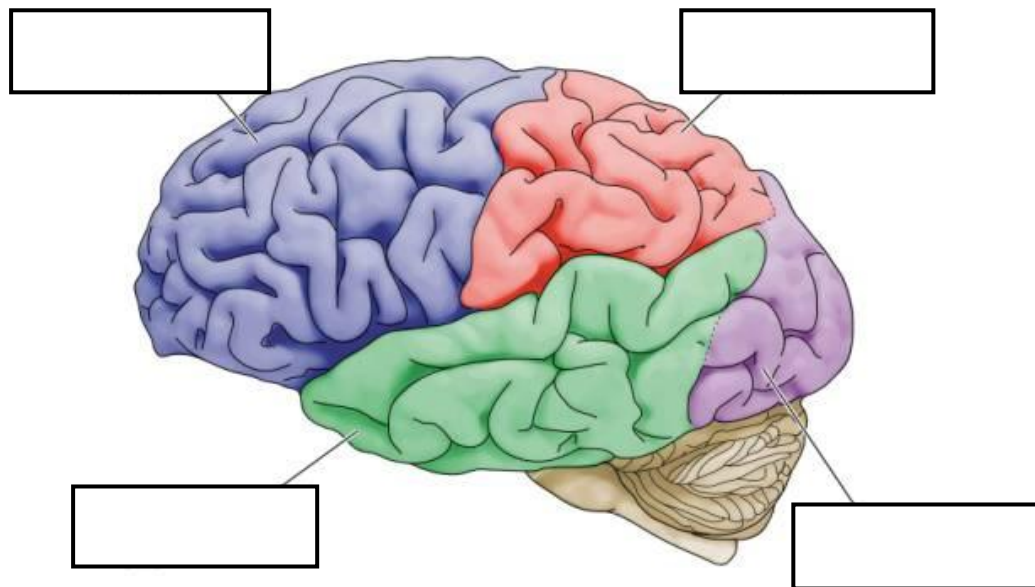
3. **Šedá hmota koncového mozku tvoří a**

4. **Mozková kůra je vývojově část mozku, je tvořena vrstvami buněk, řídí pohyby.**

5. **Vyjmenujte korové analyzátory:**

.....

6. Doplňte:



<http://www.rci.rutgers.edu/~uzwiak/AnatPhys/Neuroanatomy.html>

7. Bazální ganglia jsou rozložena polokruhovitě kolem, tvoří je jádro a

8. Přiřaďte k číslům písmena tak, aby vznikla pravdivá tvrzení:

dráhy koncového mozku:

- 1) komisurální
- 2) projekční
- 3) asociační

spojují:

- A/ kůru s nižšími oddíly CNS
- B/ stejná místa v protilehlých hemisférách
- C/ různá korová místa v téže hemisféře

9. Pyramidový systém řídí..... pohyby, extrapyramidový systém řídí pohyby.

Řešení:

Cílem pracovního listu je zopakování učiva o stavbě a funkci koncového mozku.

1. **Koncový mozek se skládá ze dvou hemisfér spojených vazníkem /kalózním tělesem/, ten je tvořen bílou hmotou.**

2. **Doplňte:**



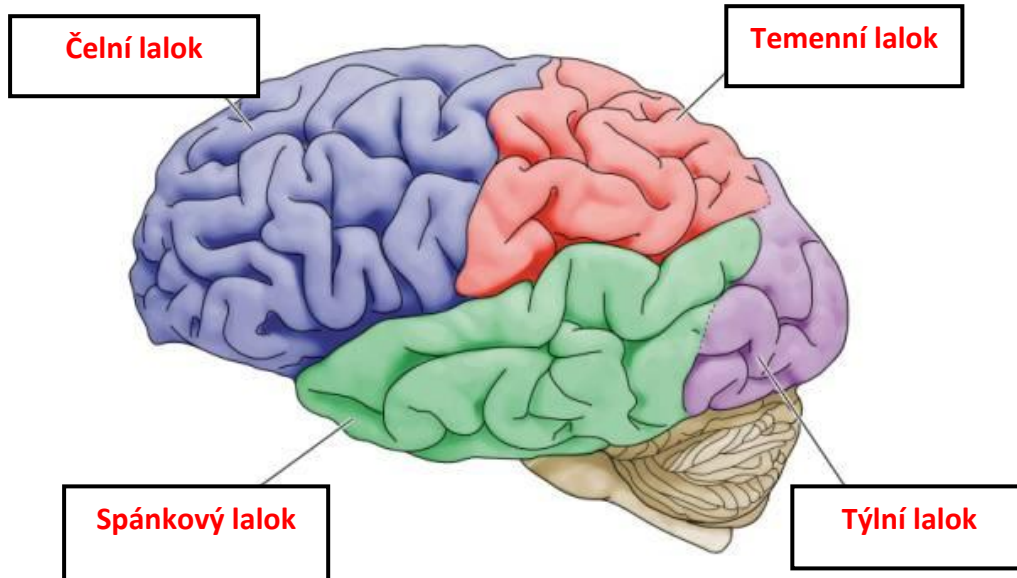
3. **Šedá hmota koncového mozku tvoří mozkovou kůru a bazální ganglia.**

4. **Mozková kůra je vývojově nejmladší část mozku, je tvořena šesti vrstvami nervových buněk, řídí úmyslné pohyby.**

5. **Vyjmenujte korové analyzátory:**

Motorický, řeči, kožní citlivosti, zrakový, sluchový a vestibulární, chuťový, čichový

6. Doplňte:



<http://www.rci.rutgers.edu/~uzwiak/AnatPhys/Neuroanatomy.html>

6. Bazální ganglia jsou rozložena polokruhovitě kolem **talamu**, tvoří je jádro **čočkovité** a **ocasaté**.

7. Přiřaďte k číslům písmena tak, aby vznikla pravdivá tvrzení:

dráhy koncového mozku:

- 1) komisurální
- 2) projekční
- 3) asociační

spojují:

- B/ stejná místa v protilehlých hemisférách**
- A/ kůru s nižšími oddíly CNS**
- C/ různá korová místa v téže hemisféře**

1 – B, 2 – A, 3 – C

8. Pyramidový systém řídí **rychlé, přesné a úmyslné** pohyby, extrapyramidový systém řídí **pomalé, tonické** pohyby.

Použité zdroje:

- **Obr. 1**
<http://apbrwww5.apsu.edu/thompsonj/Anatomy%20&%20Physiology/2010/2010%20Exam%20Reviews/Exam%204%20Review/CH%2012%20Gross%20Anatomy%20of%20the%20Brain.htm>
- **Obr. 2**
<http://www.austincc.edu/apreview/PhysText/CNS.html>
- **Obr. 3**
<http://www.symbinatur.com/Prava-a-leva-hemisfera-mozku-clanek-1180.html>
- **Obr. 4**
<http://brainmind.com/BasalGanglia.html>
- **Obr. 5**
<http://medical-dictionary.thefreedictionary.com/cuneate+nucleus>
- **Obr. 6**
http://www.neuro24.de/show_glossar.php?id=238
- **Obr. 7**
<http://www.highlands.edu/academics/divisions/scipe/biology/faculty/harden/2121/images/limbic.jpg>
- **Obr. 8**
<http://www.austincc.edu/apreview/PhysText/CNS.html>

Pokud není uvedeno jinak, jsou použité objekty vlastní originální tvorbou autorky.