

DIGITÁLNÍ UČEBNÍ MATERIÁL

Název projektu	Šablony v SZŠ Příbram
Registrační číslo	CZ.1.07/1.5.003/34.0933
Název materiálu	VY_32_INOVACE_SN.1.6 Kostra HK, DK - pracovní list
Vyučovací předmět	Somatologie a nauka o pohybovém systému
Tematický okruh	Pohybový systém – kostra HK, DK
Autor	Mgr. Jana Hlinecká
Škola	Střední zdravotnická škola a Vyšší odborná škola zdravotnická, Příbram I, Jiráskovy sady 113
Datum vyhotovení	červen 2013
Datum a místo ověření	20.11., 3.12.2013 - obor Masér sportovní a rekondiční, třída 1.MSR
Anotace	Materiál je určen pro žáky 1. ročníků středních škol při probírání pohybového systému s tématem Kostra HK, DK. Slouží především k samostatné práci – obsahuje slovníček základních pojmů a obrazový materiál k rozšíření základního přehledu o dané oblasti. V další části si žáci ověří úroveň svých znalostí získaných o oblasti kostry HK, DK.
Metodický pokyn	Aktivita – pracovní list - přímá práce žáků – cca 45 min. Lze doplnit k výkladu – slovníček, obrazový materiál a v rámci opakování probraného učiva.

Pracovní list – kostra HK, DK

Horní končetina

Slovníček

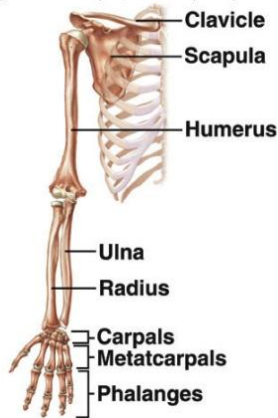
- **clavicula** – klíční kost
- **scapula** – lopatka
 - ✓ **spina scapulae** – hřeben lopatky
 - ✓ **acromion** – výběžek nadpažkový
 - ✓ **processus coracoideus** – výběžek zobcovitý
 - ✓ **cavitas glenoidalis** – kloubní jamka ramenního kloubu
- **brachium** – paže
- **humerus** – kost pažní
 - ✓ **caput humeri** – hlavice kosti pažní
 - ✓ **collum anatomicum** - krček anatomický
 - ✓ **collum chirurgicum** – krček chirurgický
 - ✓ **tuberculum majus, minus** – hrbol velký, malý
 - ✓ **epicondylus medialis, lateralis** – výběžek vnitřní, vnější
- **antebrachium** – předloktí
- **radius** – kost vřetenní
 - ✓ **caput radii** – hlavice kosti vřetenní
 - ✓ **processus styloideus radii** – bodcovitý výběžek kosti vřetenní
- **ulna** – kost loketní
 - ✓ **olecranon** – okovec
 - ✓ **processus styloideus ulnae** – bodcovitý výběžek kosti loketní
- **manus** – ruka
- **ossa carpi** – kosti zápěstní
- **ossa metacarpi** – kosti záprstní
- **pfalanges** – články prstů
- **articulatio (art.) scapulohumeralis, art. humeri** – rameení kloub
- **art. cubiti** – loketní kloub

Nejčastěji používané zkratky:

- **CMC** – carpometacarpální kloub
- **MP** – metacarpophalangeální kloub
- **IP** – interphalangeální kloub
- **FL, Ext** - flexe, extenze
- **ABD, ADD** - abdukce, addukce
- **ZR, VR** - zevní rotace, vnitřní rotace
- **SUP, PRON** - supinace, pronace
- **PF, DF** - palmární flexe, dorzální flexe
- **RD, UD** – radiální dukce, ulnární dukce

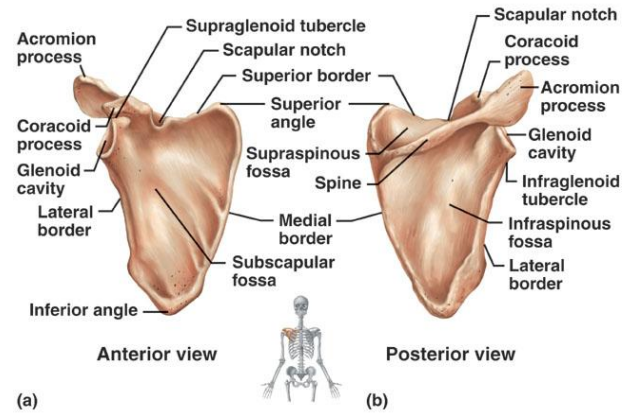
obr.1

Copyright © The McGraw-Hill Companies, Inc. Permission required for reproduction or display.



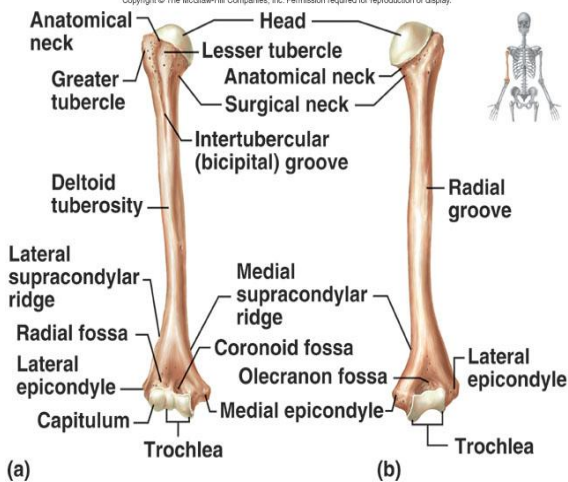
obr.2

Copyright © The McGraw-Hill Companies, Inc. Permission required for reproduction or display.



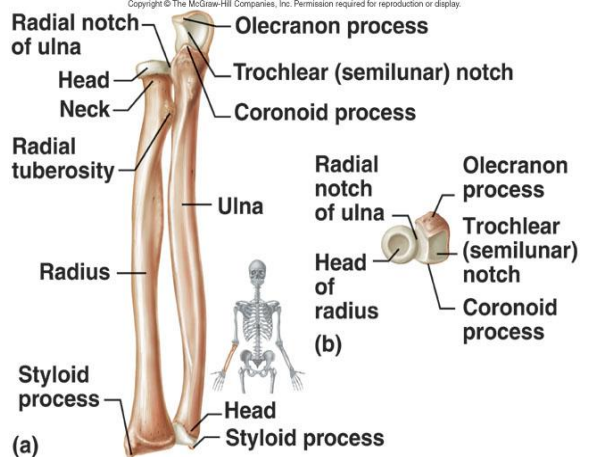
obr.3

Copyright © The McGraw-Hill Companies, Inc. Permission required for reproduction or display.



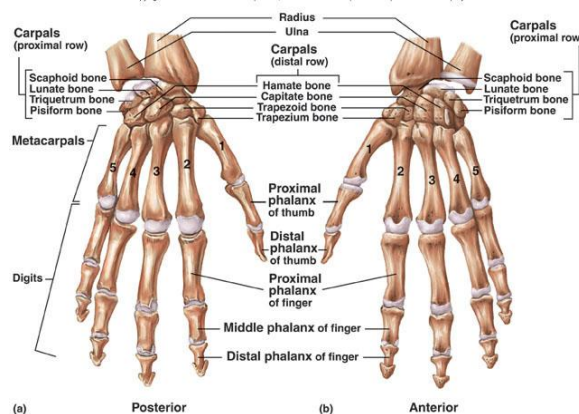
obr.4

Copyright © The McGraw-Hill Companies, Inc. Permission required for reproduction or display.



obr.5

Copyright © The McGraw-Hill Companies, Inc. Permission required for reproduction or display.

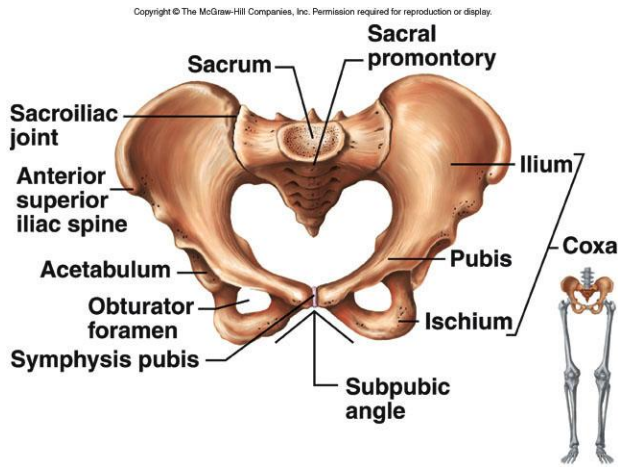


Dolní končetina

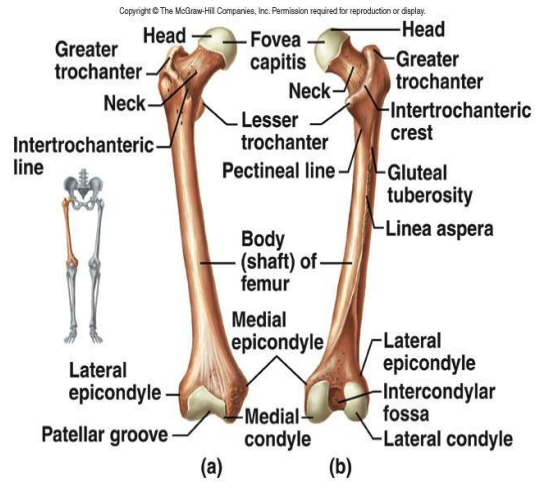
Slovníček

- pelvis – pánev
- os coxae – kost pánevní
 - ✓ acetabulum – jamka kyčelního kloubu
- os ilium – kost kyčelní
 - ✓ crista iliaca – hřeben kosti kyčelní
 - ✓ spina iliaca anterior superior - trn kyčelní přední horní
- os ischii - kost sedací
 - ✓ tuber ischii – hrbol sedací
- os pubis – kost stydká
 - ✓ symphysis pubica – spona stydká
- femur – stehno
- os femoris – kost stehenní
 - ✓ caput femoris – hlavice kosti stehenní
 - ✓ collum femoris – krček kosti stehenní
 - ✓ trochanter major, minor – chocholík velký, malý
 - ✓ condylus lateralis, medialis – kondyl vnější, vnitřní
- patella – česka
- crus – bérec
- tibia – kost holenní
 - ✓ tuberositas tibiae – drsnatina kosti holenní
 - ✓ malleolus medialis – vnitřní kotník
- fibula – kost lýtková
 - ✓ caput fibulae – hlavice kosti lýtkové
 - ✓ malleolus lateralis – vnější kotník
- pes – noha
- ossa tarsi – kosti zánártní
- ossa metatarsi – kosti nártní
- art. coxae – kloub kyčelní
- art. genus – kloub kolenní
- art. talocruralis – kloub hlezenní

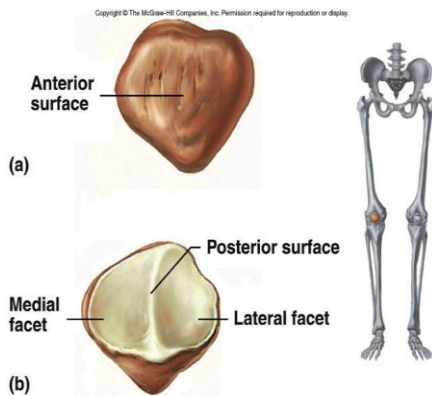
obr.6



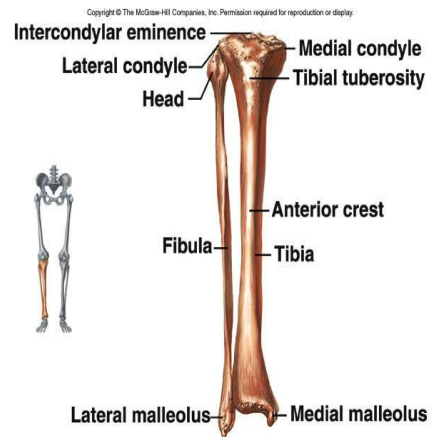
obr.7



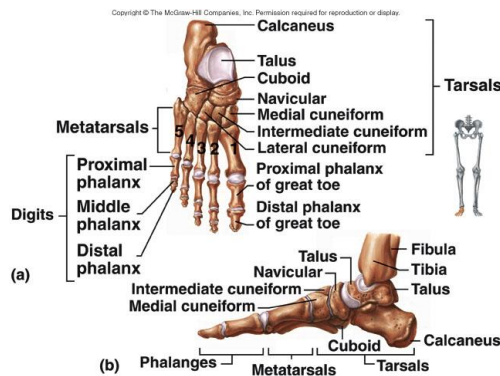
obr.8



obr.9

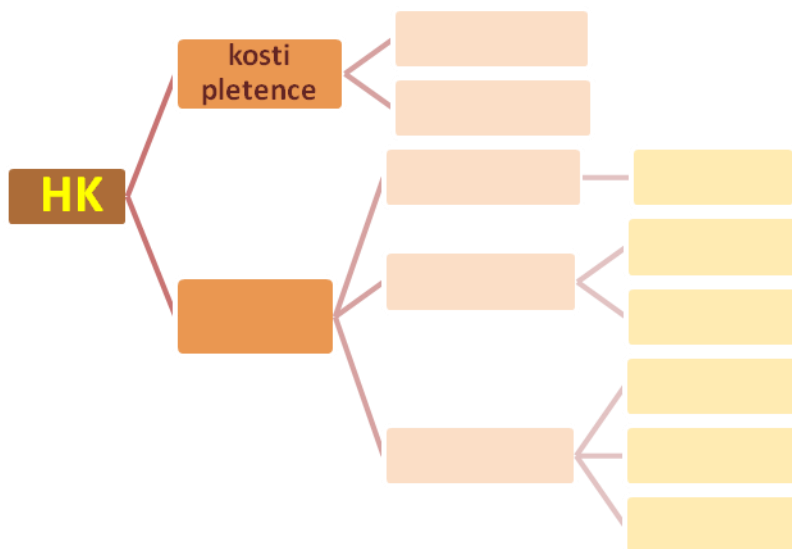


obr.10

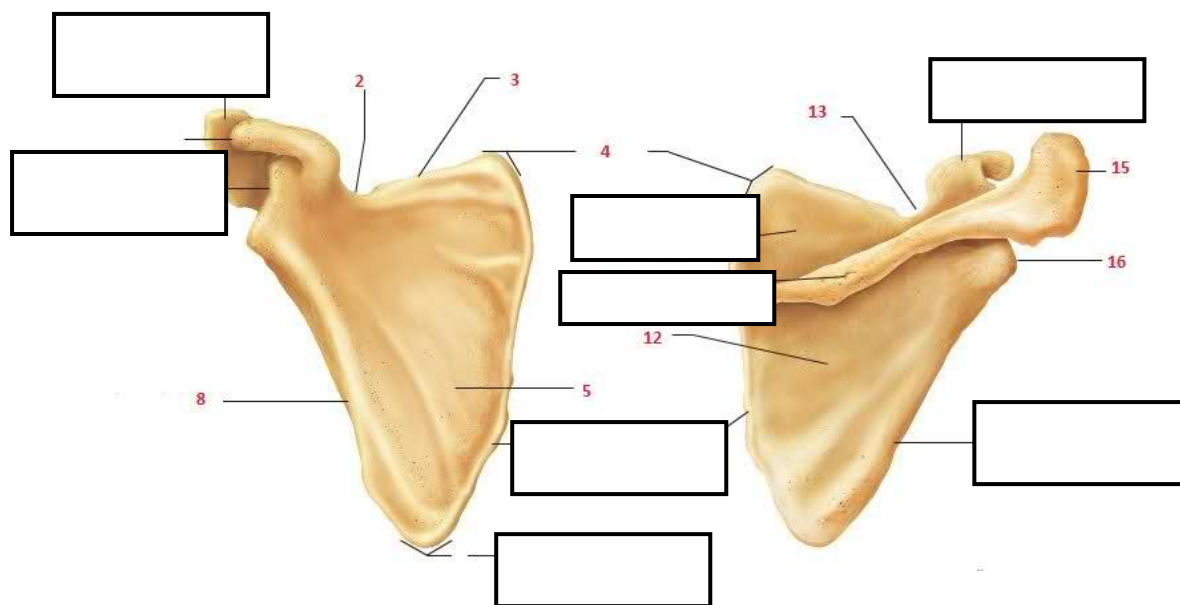


Procvičování:

1. Doplňte:



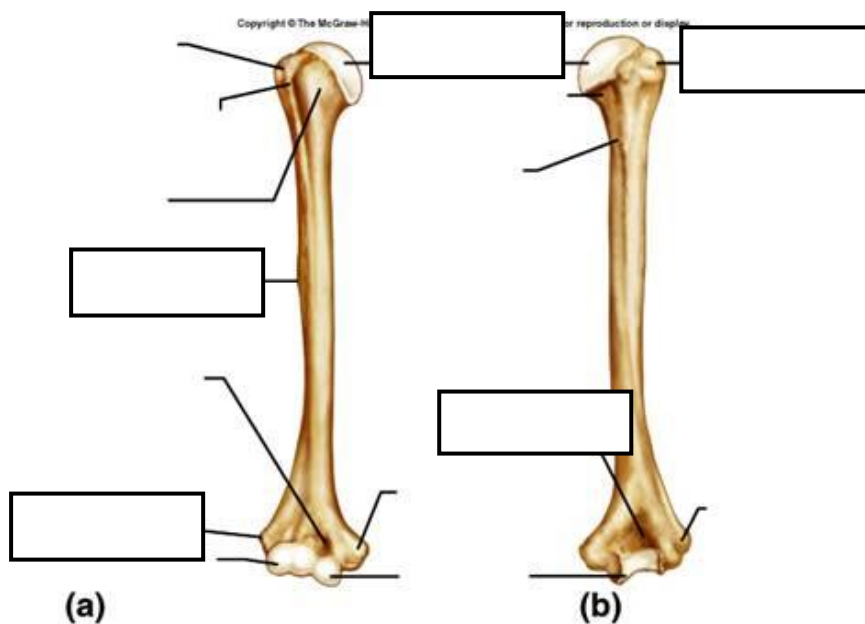
2. Popište:



<http://www.sporcle.com/games/xoxokassy/vertebrae>

3. Dolní konec humeru je rozšířen ve dva kloubní výběžky – hlavičku pro spojení s kostí, kladku pro spojení s kostí

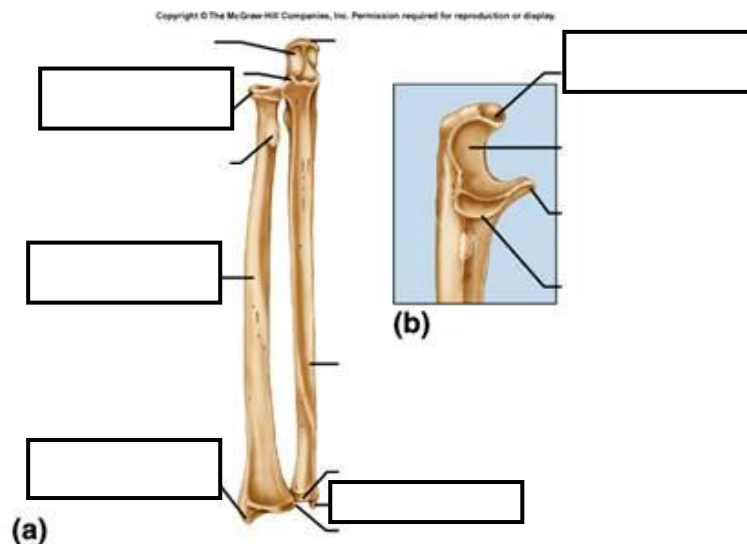
4. Popište:



<http://webs.ashlandctc.org/mflath/137axialappobjectives.htm>

5. Proximální část ulny vybíhá nazad v

6. Popište:

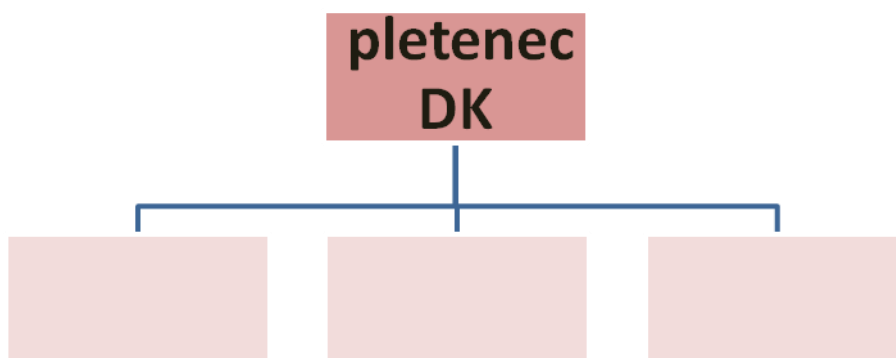


<http://webs.ashlandctc.org/mflath/137axialappobjectives.htm>

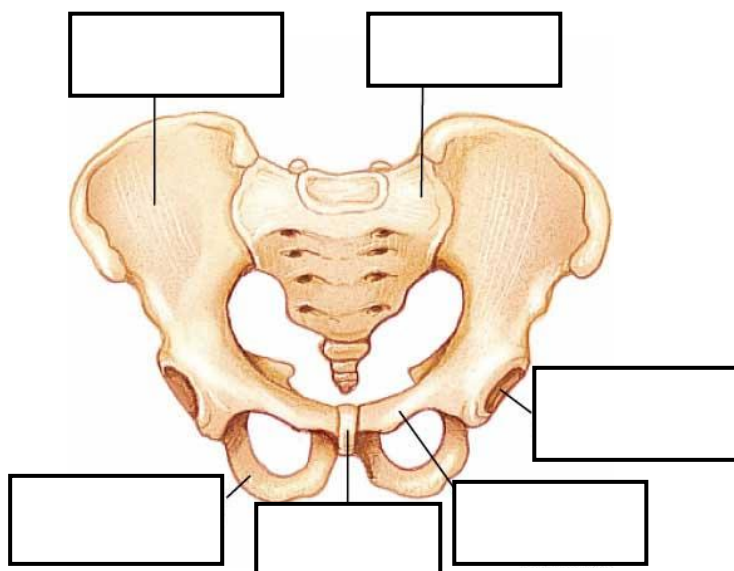
7. Kostra ruky se skládá z kostí, metakarpů a phalangů – palec má, ostatní prsty pak ... phalany.

8. Vyjmenujte klouby horní končetiny:

9. Doplňte:

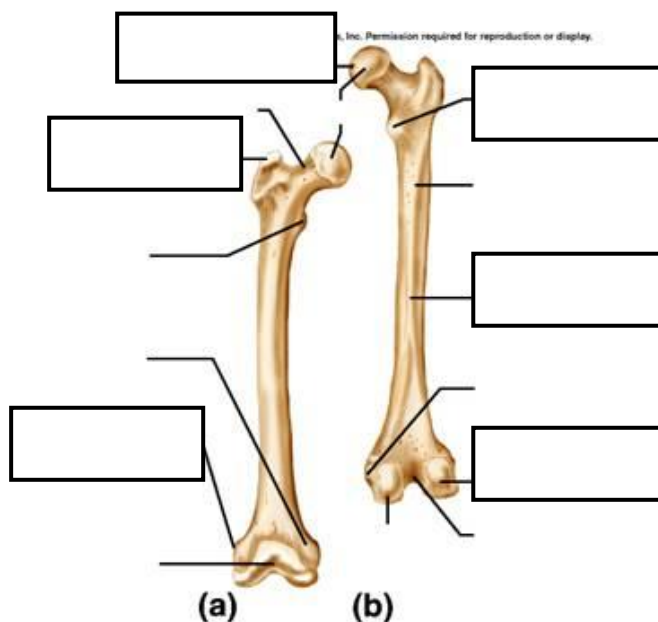


10. Popište:



<http://www.yourdictionary.com/pelvis>

11. Popište:



<http://webs.ashlandctc.org/mflath/137axialappobjectives.htm>

12. Na přední straně tibiae se nachází kosti holenní, upíná se zde m.

.....

13. Dolní konec tibiae vybíhá v, dolní konec fibuly

v

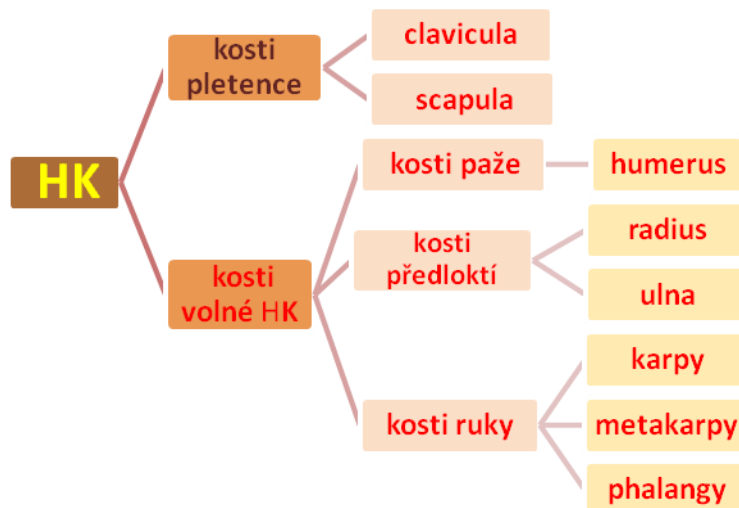
14. Kolenní kloub se skládá z, a, nerovnosti kloubních ploch vyrovnávají dva

15. Art. talocruralis je složeno z, a

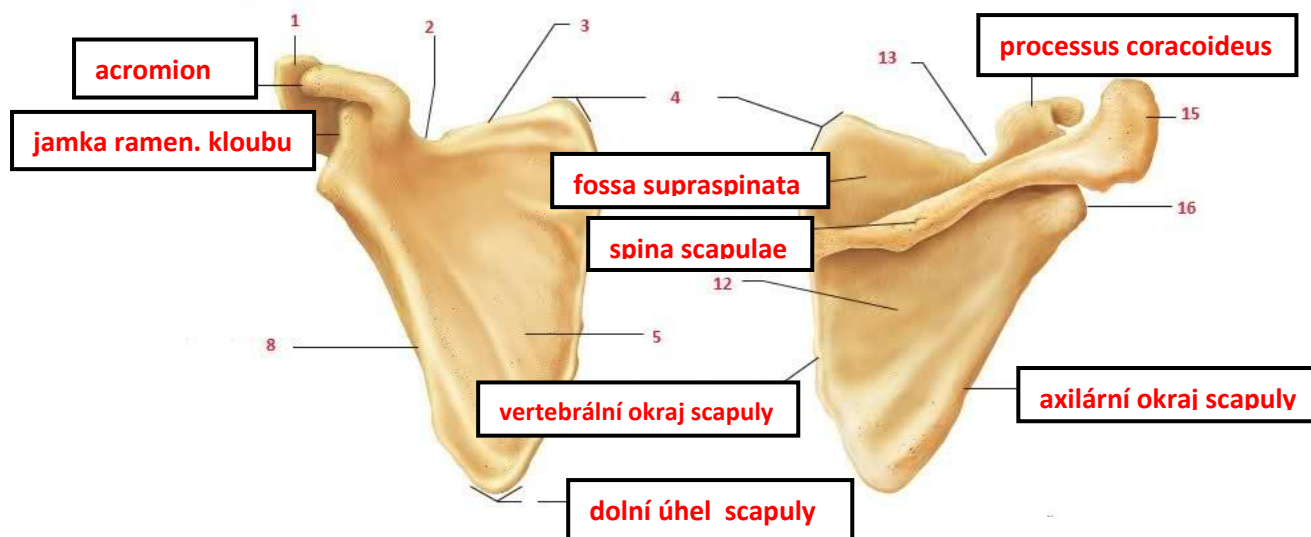
Řešení:

Pracovní list navazuje na prezentaci – Kostra HK a Kostra DK. Cílem je zopakování učiva o těchto oblastech.

1. Doplňte:



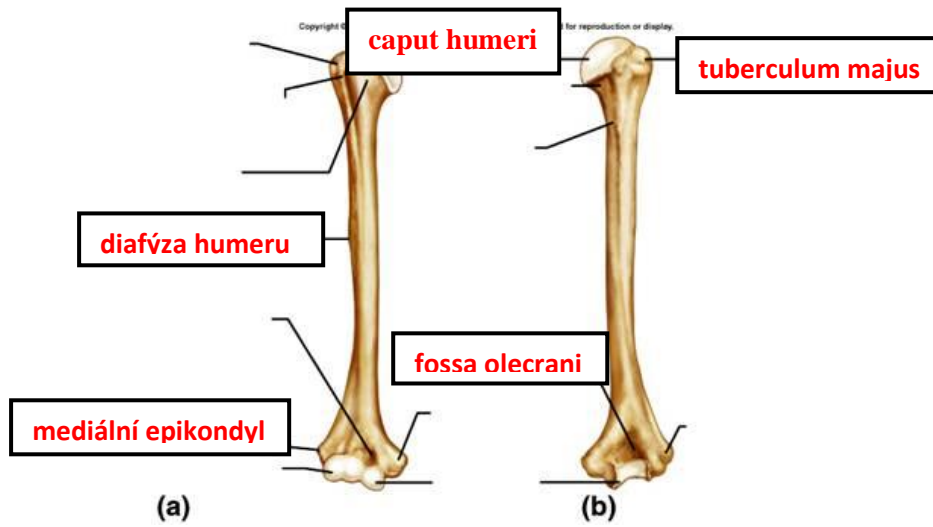
2. Popište:



<http://www.sporcle.com/games/xoxokassy/vertebrae>

3. Dolní konec humeru je rozšířen ve dva kloubní výběžky – hlavičku pro spojení s kostí **vřetenní**, kladku pro spojení s kostí **loketní**.

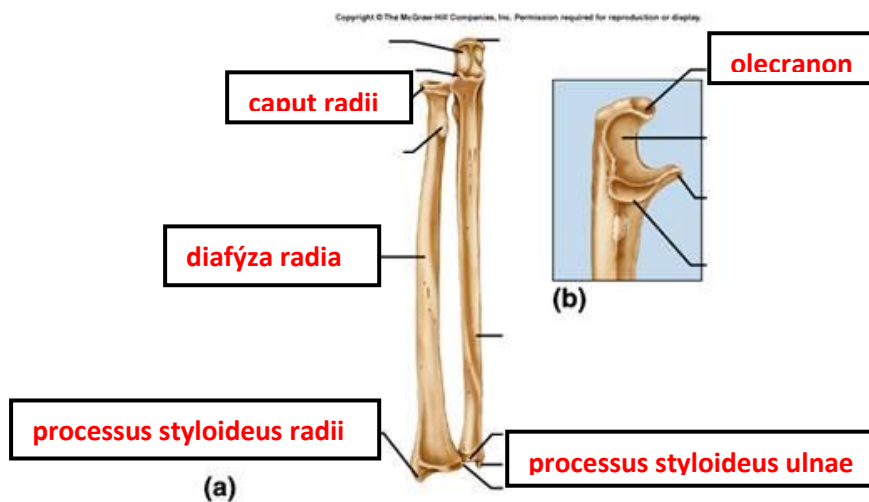
4. Popište:



<http://webs.ashlandctc.org/mflath/137axialappobjectives.htm>

5. Proximální část ulny vybíhá nazad v **olecranon**.

6. Popište:

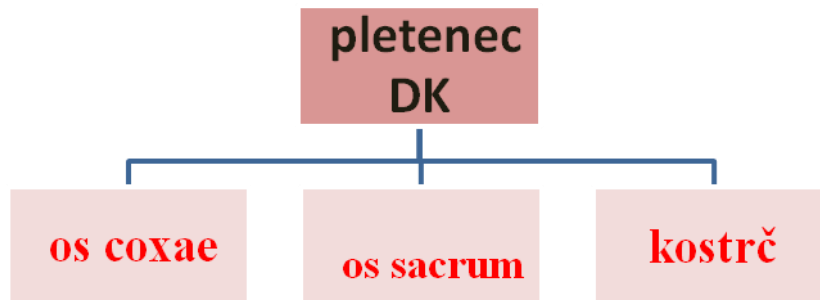


<http://webs.ashlandctc.org/mflath/137axialappobjectives.htm>

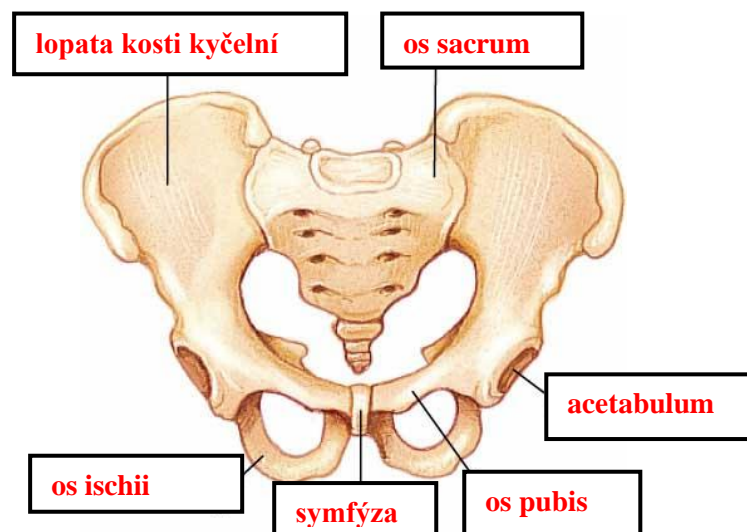
7. Kostra ruky se skládá z **8 kostí karpálních**, **5 metakarpů** a **phalangů** – palec má **2**, ostatní prsty pak **3** phalany.

8. Vyjmenujte klouby horní končetiny: **acromioklavikulární**, **sternoclavikulární**, **ramenní**, **loketní**, **radioulnární proximální**, **distální**, **radiocarpální**, **CMC**, **MP**, **IP**.

9. Doplňte:

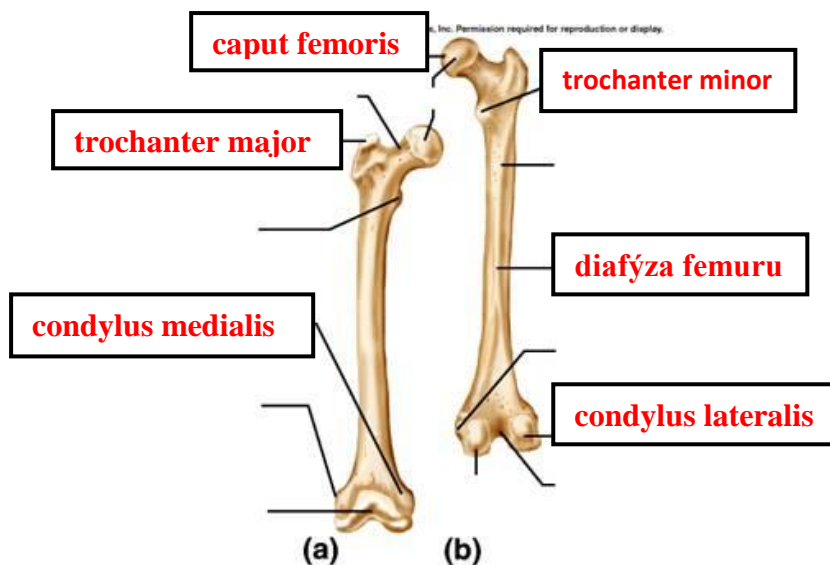


10. Popište:



<http://www.yourdictionary.com/pelvis>

11. Popište:



<http://webs.ashlandctc.org/mflath/137axialappobjectives.htm>

12. Na přední straně tibie se nachází **drsnatina** kosti holenní, upíná se zde m. **quadriceps femoris**.

13. Dolní konec tibie vybíhá v **malleolus medialis**, dolní konec fibuly v **malleolus lateralis**.

14. Kolenní kloub se skládá z **femuru**, **tibie** a **pately**, nerovnosti kloubních ploch vyrovnávají dva **menisky**.

15. Art. talocruralis je složen z **tibie**, **fibuly** a **talů**.

Použité zdroje:

Obr. 1 <http://www.rci.rutgers.edu/~uzwiak/AnatPhys/APFallLect10.html>

Obr. 2 <http://www.rci.rutgers.edu/~uzwiak/AnatPhys/APFallLect10.html>

Obr. 3 <http://www.rci.rutgers.edu/~uzwiak/AnatPhys/APFallLect10.html>

Obr. 4 <http://www.rci.rutgers.edu/~uzwiak/AnatPhys/APFallLect10.html>

Obr. 5 <http://www.rci.rutgers.edu/~uzwiak/AnatPhys/APFallLect10.html>

Obr. 6 <http://www.rci.rutgers.edu/~uzwiak/AnatPhys/APFallLect10.html>

Obr. 7 <http://www.rci.rutgers.edu/~uzwiak/AnatPhys/APFallLect10.html>

Obr. 8 <http://www.rci.rutgers.edu/~uzwiak/AnatPhys/APFallLect10.html>

Obr. 9 <http://www.rci.rutgers.edu/~uzwiak/AnatPhys/APFallLect10.html>

Obr. 10 <http://www.rci.rutgers.edu/~uzwiak/AnatPhys/APFallLect10.html>

Pokud není uvedeno jinak, jsou použité objekty vlastní originální tvorbou autorky.