

SVALY PLETENCE HK



MINISTERSTVO ŠKOLSTVÍ,
MLÁDEŽE A TĚLOVÝCHOVY



OP Vzdělávání
pro konkurenceschopnost

INVESTICE DO ROZVOJE VZDĚLÁVÁNÍ



evropský
sociální
fond v ČR



EVROPSKÁ UNIE



MINISTERSTVO ŠKOLSTVÍ,
MLÁDEŽE A TĚLOVÝCHOVY



OP Vzdělávání
pro konkurenceschopnost

INVESTICE DO ROZVOJE VZDĚLÁVÁNÍ

- **Název projektu: Šablony v SZŠ Příbram**
- **Registrační číslo: CZ.1.07/1.5.003/34.0933**
- **VY_32_INOVACE_SN.1.14**
- ***Svaly pletence HK***
- **Vyučovací předmět – Somatologie a nauka o pohybovém systému**

- **Autor: Mgr. Jana Hlinecká**
- **Střední zdravotnická škola a Vyšší odborná škola zdravotnická, Příbram I, Jiráskovy sady 113**



evropský
sociální
fond v ČR



EVROPSKÁ UNIE



MINISTERSTVO ŠKOLSTVÍ,
MLÁDEŽE A TĚLOVÝCHOVY



OP Vzdělávání
pro konkurenceschopnost

INVESTICE DO ROZVOJE VZDĚLÁVÁNÍ

□ Svaly pletence

- funkčně navazují na svaly thoracohumerální a spinohumerální
- začínají na kostech pletence ramenního, upínají se na humerus
- funkce – pohyby v ramenním kloubu, okolo kterého jsou seskupeny



evropský
sociální
fond v ČR



EVROPSKÁ UNIE



MINISTERSTVO ŠKOLSTVÍ,
MLÁDEŽE A TĚLOVÝCHOVY



OP Vzdělávání
pro konkurenceschopnost

INVESTICE DO ROZVOJE VZDĚLÁVÁNÍ

✓ m. deltoideus (sv. déltový)

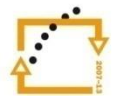
- spojuje humerus s klavikulou a scapulou
- tvoří reliéf ramene
- klidovým napětím udržuje hlavici ramenního kloubu v jamce
- funkčně se dělí do tří částí (klavikulární – FL, acromiální – ABD a spinální – EXT v ramen.kl.)
- při obrně celého svalu není možná ABD v rameni, sval neudrží hlavici v jamce → luxace ramen. kl.



evropský
sociální
fond v ČR



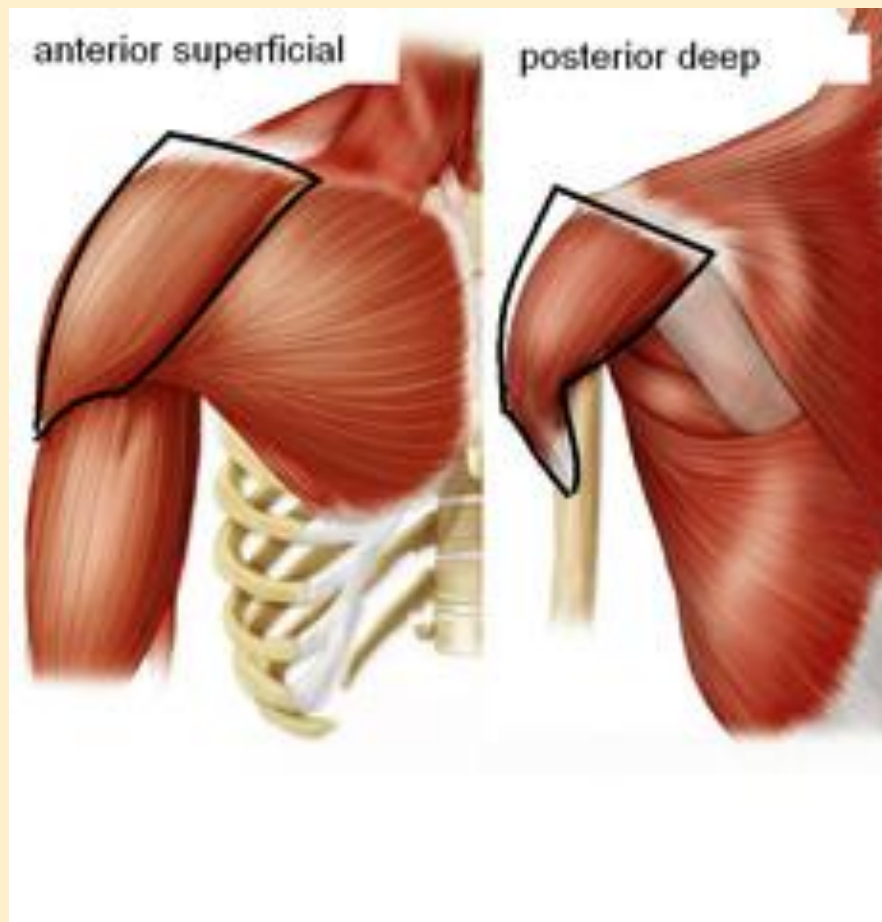
EVROPSKÁ UNIE
MINISTERSTVO ŠKOLSTVÍ,
MLÁDEŽE A TĚLOVÝCHOVY



OP Vzdělávání
pro konkurenceschopnost

INVESTICE DO ROZVOJE VZDĚLÁVÁNÍ

Obr.1



<http://quizlet.com/14952453/upper-limb-muscles-pictures-and-descriptions-flash-cards/>



evropský
sociální
fond v ČR



EVROPSKÁ UNIE



MINISTERSTVO ŠKOLSTVÍ,
MLÁDEŽE A TĚLOVÝCHOVY



OP Vzdělávání
pro konkurenceschopnost

INVESTICE DO ROZVOJE VZDĚLÁVÁNÍ

✓ m. supraspinatus (sv. nadhřebenový)

- spojuje lopatku (fossa supraspinata) a humerus
- ABD, ZR ramenního kl.
- fixace hlavice v jamce, napíná kloubní pouzdro



evropský
sociální
fond v ČR



EVROPSKÁ UNIE



MINISTERSTVO ŠKOLSTVÍ,
MLÁDEŽE A TĚLOVÝCHOVY



OP Vzdělávání
pro konkurenceschopnost

INVESTICE DO ROZVOJE VZDĚLÁVÁNÍ

✓ m. infraspinatus (sv. podhřebenový)

- spojuje lopatku (fossa infraspinata) a humerus (tuberculum majus)
- ZR ramenního kloubu
- fixace hlavice v jamce kloubu



evropský
sociální
fond v ČR



EVROPSKÁ UNIE



MINISTERSTVO ŠKOLSTVÍ,
MLÁDEŽE A TĚLOVÝCHOVY



OP Vzdělávání
pro konkurenceschopnost

INVESTICE DO ROZVOJE VZDĚLÁVÁNÍ

✓ m. subscapularis (sv. podlopatkový)

- spojuje lopatku (vnitřní plocha) a humerus (tuberculum minus)
- VR a ADD ramenního kloubu



evropský
sociální
fond v ČR



EVROPSKÁ UNIE



MINISTERSTVO ŠKOLSTVÍ,
MLÁDEŽE A TĚLOVÝCHOVY



OP Vzdělávání
pro konkurenceschopnost

INVESTICE DO ROZVOJE VZDĚLÁVÁNÍ

✓ m. teres minor (malý sval oblý)

- spojuje lopatku (horní polovina laterálního okraje) s humerem (tuberculum majus)
- ZR ramenního kloubu
- fixace hlavice v jamce



evropský
sociální
fond v ČR



EVROPSKÁ UNIE



MINISTERSTVO ŠKOLSTVÍ,
MLÁDEŽE A TĚLOVÝCHOVY



OP Vzdělávání
pro konkurenceschopnost

INVESTICE DO ROZVOJE VZDĚLÁVÁNÍ

- ✓ **m. teres major (velký sval oblý)**
 - spojuje lopatku (dolní část zevního okraje) s humerem (tuberculum minus)
 - VR, ADD ramenního kl.
 - pomocná EXT ramenního kl.



evropský
sociální
fond v ČR



EVROPSKÁ UNIE



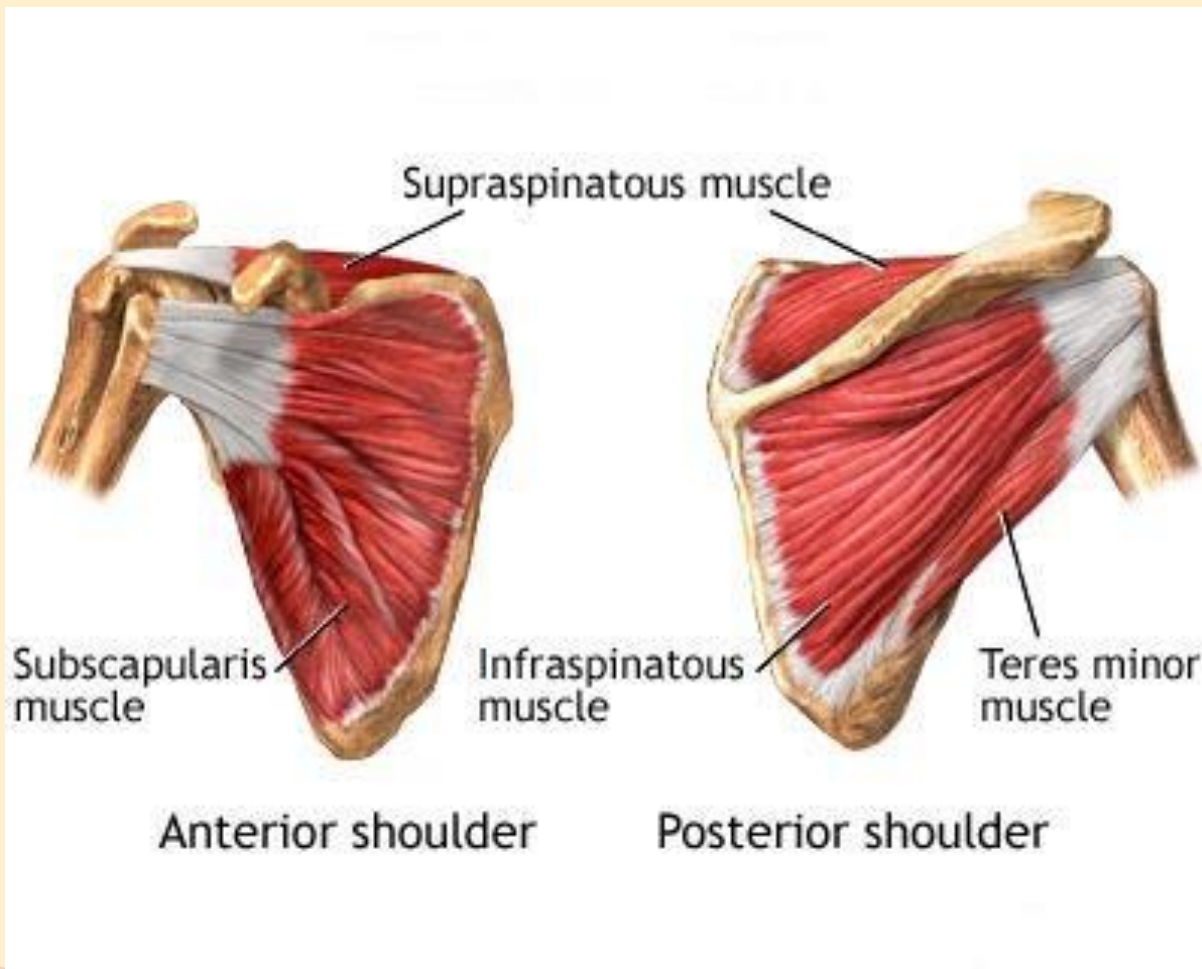
MINISTERSTVO ŠKOLSTVÍ,
MLÁDEŽE A TĚLOVÝCHOVY



OP Vzdělávání
pro konkurenceschopnost

INVESTICE DO ROZVOJE VZDĚLÁVÁNÍ

Obr.2





evropský
sociální
fond v ČR



EVROPSKÁ UNIE



MINISTERSTVO ŠKOLSTVÍ,
MLÁDEŽE A TĚLOVÝCHOVY



OP Vzdělávání
pro konkurenceschopnost

INVESTICE DO ROZVOJE VZDĚLÁVÁNÍ

✓ Manžeta rotátorů

- tvořena úpony m. supraspinatus, m. infraspinatus, m. teres minor a m. subscapularis do pouzdra ramenního kloubu
- zpevňuje ramenní kloub



evropský
sociální
fond v ČR



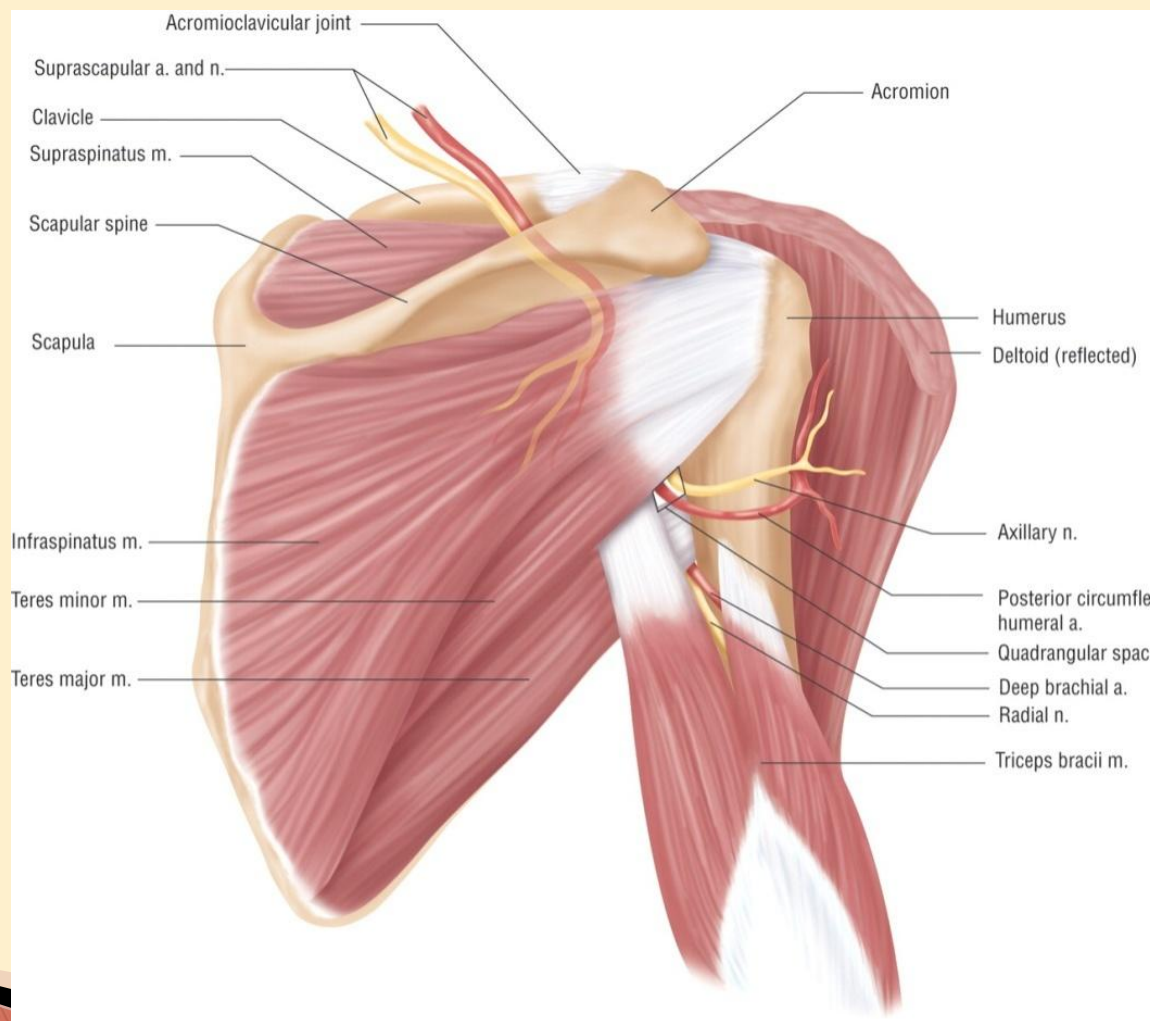
EVROPSKÁ UNIE
MINISTERSTVO ŠKOLSTVÍ,
MLÁDEŽE A TĚLOVÝCHOVY



OP Vzdělávání
pro konkurenceschopnost

INVESTICE DO ROZVOJE VZDĚLÁVÁNÍ

Obr.3





evropský
sociální
fond v ČR



EVROPSKÁ UNIE



MINISTERSTVO ŠKOLSTVÍ,
MLÁDEŽE A TĚLOVÝCHOVY



OP Vzdělávání
pro konkurenceschopnost

INVESTICE DO ROZVOJE VZDĚLÁVÁNÍ

- **Procvičování:**

1. Svaly pletence HK se účastní na pohybech v kloubu.
2. M. deltoideus se funkčně dělí na část,
..... a
3. Funkcí m. supraspinatus je a
.....v rameni.
4. M. subscapularis začíná na ploše lopatky.
5. Manžeta rotátorů zpevňuje kloub.



evropský
sociální
fond v ČR



EVROPSKÁ UNIE



MINISTERSTVO ŠKOLSTVÍ,
MLÁDEŽE A TĚLOVÝCHOVY



OP Vzdělávání
pro konkurenceschopnost

INVESTICE DO ROZVOJE VZDĚLÁVÁNÍ

- **Řešení:**

1. Svaly pletence HK se účastní na pohybech v **ramenním** kloubu.
2. M. deltoideus se funkčně dělí na část **acromiální**, **klavikulární** a **spinální**.
3. Funkcí m. supraspinatus je **zevní rotace** a **abdukce** v rameni.
4. M. subscapularis začíná na **vnitřní** ploše lopatky.
5. Manžeta rotátorů **zpevňuje** ramenní kloub.



evropský
sociální
fond v ČR



EVROPSKÁ UNIE



MINISTERSTVO ŠKOLSTVÍ,
MLÁDEŽE A TĚLOVÝCHOVY



OP Vzdělávání
pro konkurenceschopnost

INVESTICE DO ROZVOJE VZDĚLÁVÁNÍ

Anotace

- ▶ Prezentace je určena pro žáky 1.ročníků. Poskytuje základní vhled do problematiky **Svalů pletence HK**. Autorka na základě uvedených zdrojů vytvořila základní ucelený přehled o svalech pletence HK.
- ▶ Prezentace byla vytvořena v lednu 2013 a ověřena v 1. ročníku oboru Masér sportovní a rekondiční v březnu 2014. Je určena jako pomůcka k výkladu tohoto učiva pro 1 – 2 vyučovací hodiny.



evropský
sociální
fond v ČR



EVROPSKÁ UNIE



MINISTERSTVO ŠKOLSTVÍ,
MLÁDEŽE A TĚLOVÝCHOVY



OP Vzdělávání
pro konkurenceschopnost

INVESTICE DO ROZVOJE VZDĚLÁVÁNÍ

Použité zdroje:

- ▶ ČIHÁK, Radomír. *Anatomie 1*. 3. upravené a doplněné vydání. Praha: Grada, 2011. 552 s. ISBN: 978-80-247-3817-8
- ▶ DYLEVSKÝ, Ivan. *Somatologie*. 2. přepracované a doplněné vydání. Olomouc: Epava, 2000. 480 s. ISBN: 80-86297-05-5
- ▶ ELIŠKA, Oldřich; ELIŠKOVÁ, Miloslava. *Aplikovaná anatomie pro fyzioterapeuty a maséry*. 1. vydání. Praha: Galén, 2009. 201 s. ISBN: 978-80-7262-590-1
- ▶ Obr. 1 <http://quizlet.com/14952453/upper-limb-muscles-pictures-and-descriptions-flash-cards/>
- ▶ Obr. 2 <http://axonblogg.se/category/hall-dig-skadefri-pa-gymmet/>
- ▶ Obr. 3 <http://www.cea1.com/anatomy-systems/anatomy-of-the-shoulder/>