

## DIGITÁLNÍ UČEBNÍ MATERIÁL

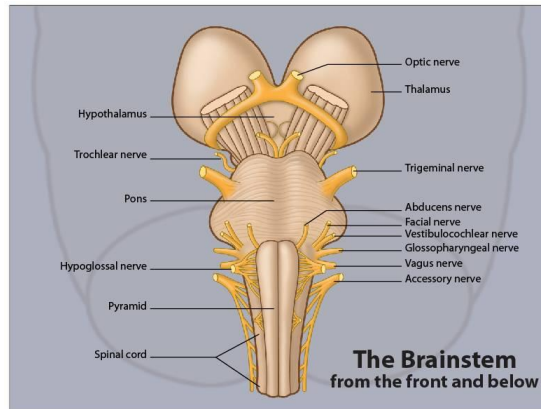
Název projektu	<b>Šablony v SZŠ Příbram</b>
Registrační číslo	<b>CZ.1.07/1.5.003/34.0933</b>
Název materiálu	<b>VY_32_INOVACE_SN.2.7</b> Mozkový kmen a retikulární formace - pracovní list
Vyučovací předmět	Somatologie a nauka o pohybovém systému
Tematický okruh	CNS - Mozkový kmen a retikulární formace
Autor	Mgr. Jana Hlinecká
Škola	<b>Střední zdravotnická škola a Vyšší odborná škola zdravotnická, Příbram I, Jiráskovy sady 113</b>
Datum vyhotovení	září 2013
Datum a místo ověření	13.12.2013 - obor Masér sportovní a rekondiční, třída 1.MSR
Anotace	Materiál je určen pro žáky 1. ročníků středních škol při probírání nervového systému s tématem CNS – mozkový kmen a RF. Slouží především k samostatné práci – obsahuje slovníček základních pojmů a obrazový materiál k rozšíření základního přehledu o dané oblasti. V další části si žáci ověří úroveň svých znalostí získaných o oblasti mozkového kmene a retikulární formace.
Metodický pokyn	Aktivita – pracovní list - přímá práce žáků – cca 30 min. Lze doplnit k výkladu – slovníček, obrazový materiál a v rámci opakování probraného učiva.

## Pracovní list – mozkový kmen, retikulární formace

### Slovníček, základní pojmy:

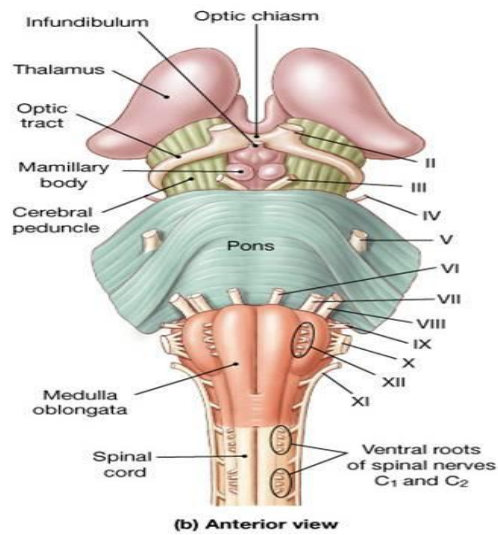
- **prodloužená mícha - medulla oblongata**
- **most Varolův - pons Varoli**
- **střední mozek - mesencephalon**
- **dno IV. mozkové komory – fossa rhomboidea**
- **tectum – horní oddíl středního mozku**
  - **corpora quadrigemina – čtverohrbolí**
- **tegmentum – střední oddíl středního mozku**
  - **nucleus ruber – červené jádro**
  - **nucleus niger, substantia nigra – černé jádro**
- **pedunculi cerebri – mozkové stonky**

INVESTICE DO ROZVOJE VZDĚLÁVÁNÍ



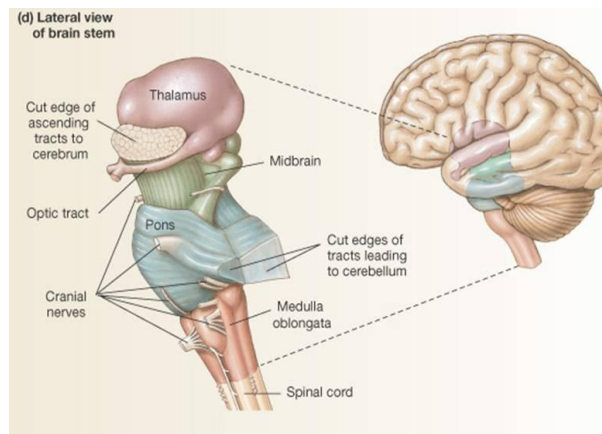
obr. 1

<http://birthinjury.org/brain-injury-cerebral-palsy-tour-of-brain.html>



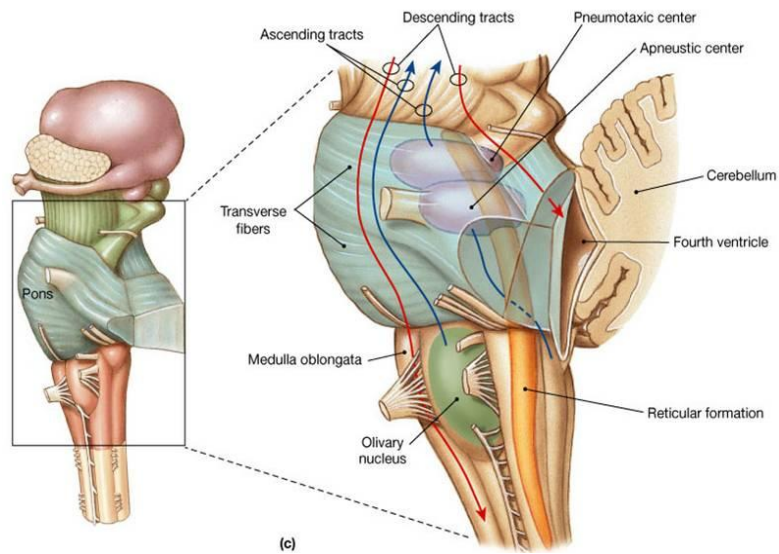
obr. 2

<http://www.austincc.edu/apreview/PhysText/CNS.html>



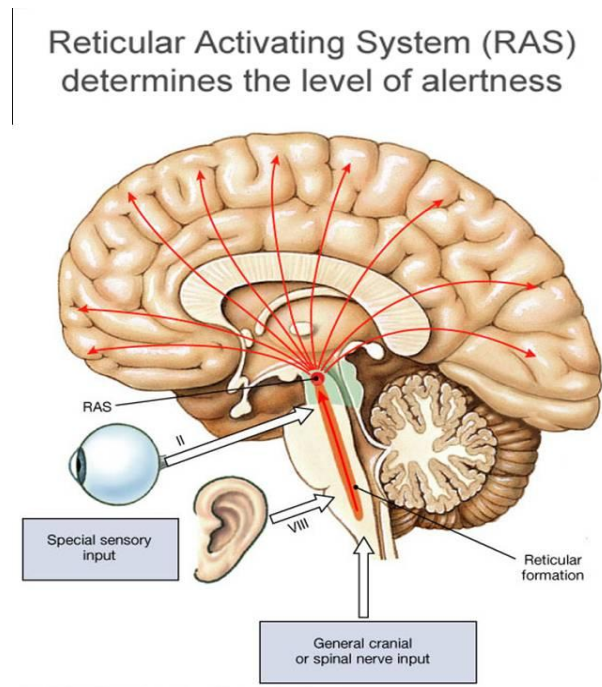
obr. 3

<http://www.austincc.edu/apreview/PhysText/CNS.html>



obr. 4

<http://www.austincc.edu/apreview/PhysText/CNS.html>

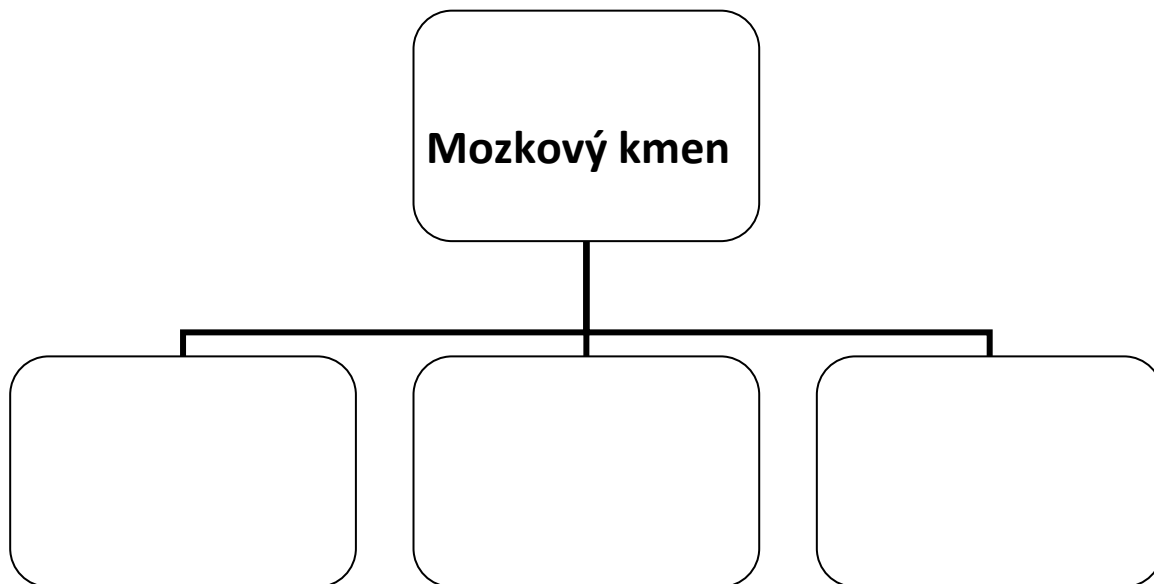


obr. 5

<http://www.austincc.edu/apreview/PhysText/CNS.html>

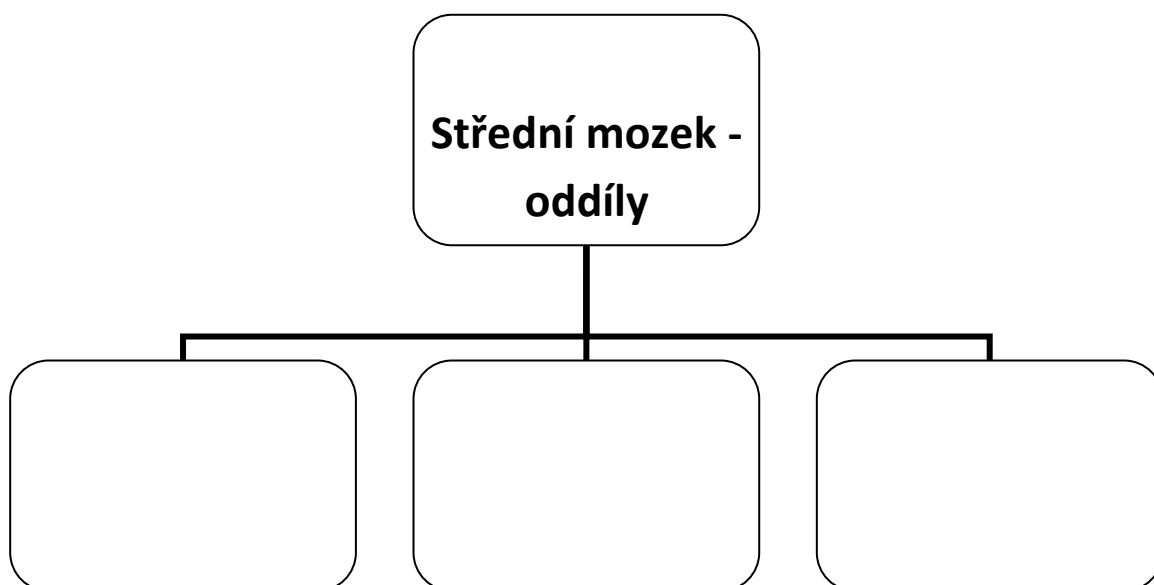
**Procvičování:**

**1. Doplňte:**



2. Šedá hmota prodloužené míchy obsahuje jádra ..... nervů a centra ..... reflexů ..... a .....

**3. Doplňte:**

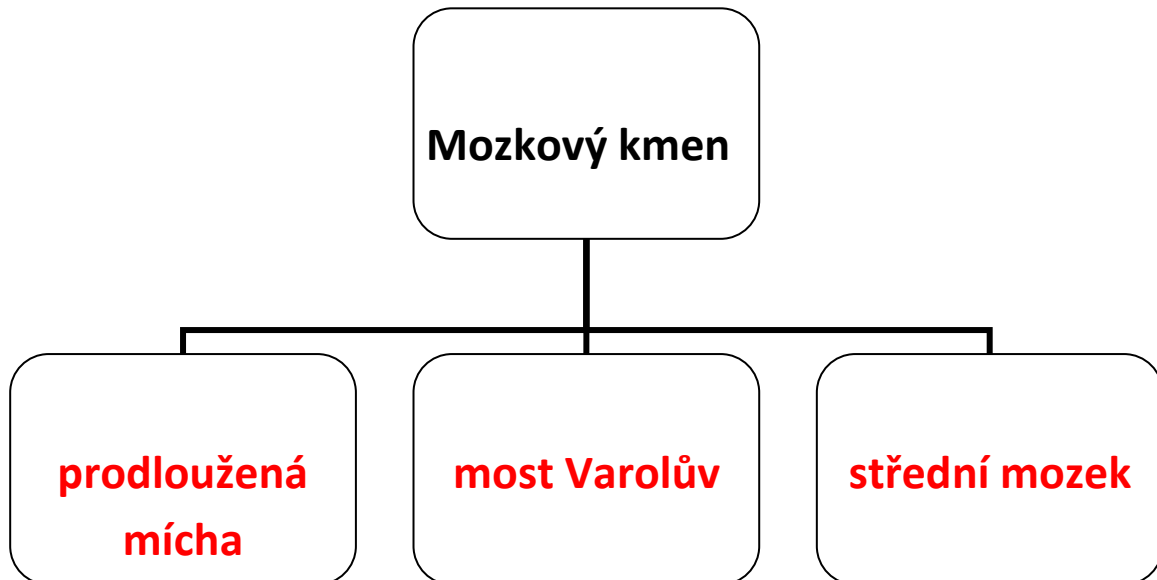


4. Střední oddíl středního mozku obsahuje jádro ..... a .....
  
5. Retikulární formace se nachází v oblasti ....., obsahuje ..... a ..... systém.
  
6. Vzestupný systém RF má vliv na ....., sestupný pak na činnost .....
  
7. Sestupný systém RF se dělí na ..... a ..... oblast.
  
8. Funkcí retikulární formace je udržování ..... a ..... těla.

### Řešení:

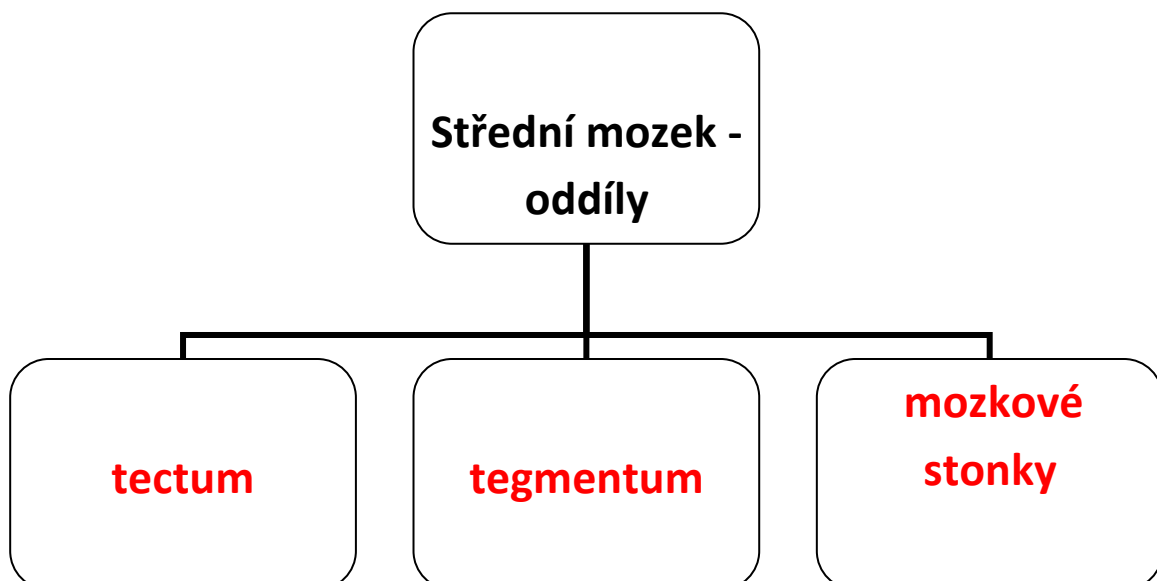
Pracovní list navazuje na prezentaci – Mozkový kmen a Retikulární formace. Cílem je zopakování učiva o stavbě a funkci této oblasti.

#### 1. Doplňte:



2. Šedá hmota prodloužené míchy obsahuje jádra **mozkových** nervů a centra **nepodmíněných reflexů obranných a potravních**.

#### 3. Doplňte:



4. Střední oddíl středního mozku obsahuje jádro **červené a černé**.
  
5. Retikulární formace se nachází v oblasti **mozkového kmene**, obsahuje **vzestupný a sestupný** systém.
  
6. Vzestupný systém RF má vliv na **mozkovou kůru**, sestupný pak na činnost **medulla spinalis**.
  
7. Sestupný systém RF se dělí na **facilitační a inhibiční** oblast.
  
8. Funkcí retikulární formace je udržování **svalového tonu a polohy** těla.

**Použité zdroje:**

Obr. 1 <http://birthinjury.org/brain-injury-cerebral-palsy-tour-of-brain.html>

Obr. 2 <http://www.austincc.edu/apreview/PhysText/CNS.html>

Obr. 3 <http://www.austincc.edu/apreview/PhysText/CNS.html>

Obr. 4 <http://www.austincc.edu/apreview/PhysText/CNS.html>

Obr. 5 <http://www.austincc.edu/apreview/PhysText/CNS.html>

Pokud není uvedeno jinak, jsou použité objekty vlastní originální tvorbou autorky.