

DIGITÁLNÍ UČEBNÍ MATERIÁL

Název projektu	Šablony v SZŠ Příbram
Registrační číslo	CZ.1.07/1.5.003/34.0933
Název materiálu	VY_32_INOVACE_SN.2.4 Pátevní mícha - pracovní list
Vyučovací předmět	Somatologie a nauka o pohybovém systému
Tematický okruh	CNS - Pátevní mícha
Autor	Mgr. Jana Hlinecká
Škola	Střední zdravotnická škola a Vyšší odborná škola zdravotnická, Příbram I, Jiráskovy sady 113
Datum vyhotovení	červen 2013
Datum a místo ověření	3.12.2013 - obor Zdravotnické lyceum, třída 1.ZL
Anotace	Materiál je určen pro žáky 1. ročníků středních škol při probírání nervového systému s tématem CNS – pátevní mícha. Slouží především k samostatné práci – obsahuje slovníček základních pojmů a obrazový materiál k rozšíření základního přehledu o dané oblasti. V další části si žáci ověří úroveň svých znalostí získaných o oblasti pátevní míchy.
Metodický pokyn	Aktivita – pracovní list - přímá práce žáků – cca 30 min. Lze doplnit k výkladu – slovníček, obrazový materiál a v rámci opakování probraného učiva.

Pracovní list – páteřní mícha

Slovníček, základní pojmy:

- medulla spinalis – páteřní mícha
- cauda equina – chvost tvořený kořeny L a S míšních nervů
- sulcus medianus anterior – přední zářez
- fisura mediana posterior – zadní zářez
- sulcus lateralis anterior - přední postranní rýha
- sulcus lateralis posterior – zadní postranní rýha
- cornua - rohy
- funiculus anterior – přední provazec
- funiculus lateralis – postranní provazec
- funiculus posterior – zadní provazec

Pamatujte!

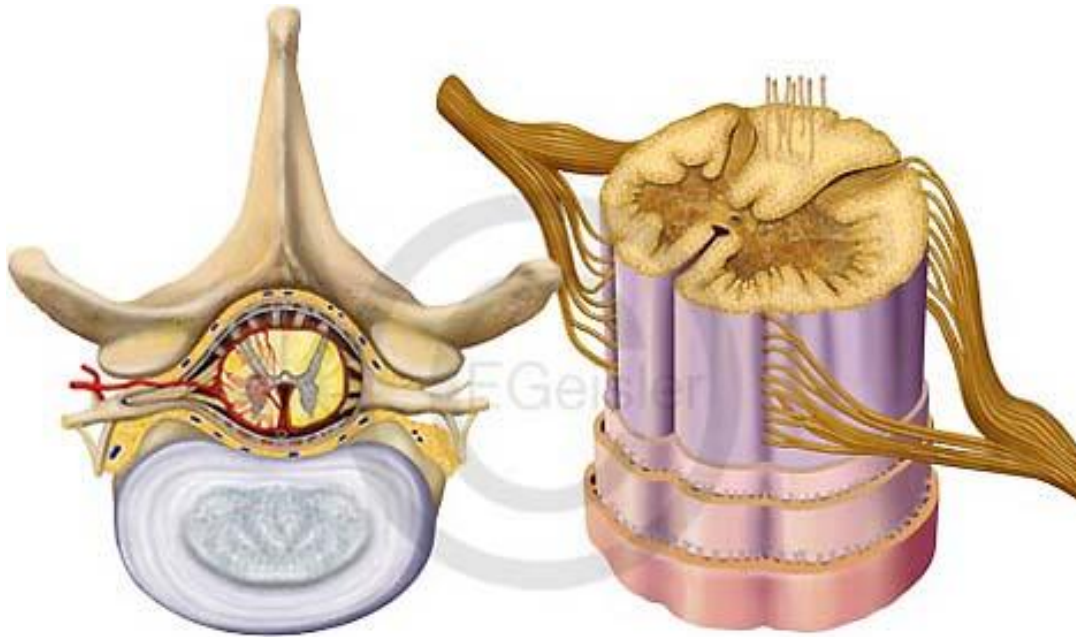
zadní postranní rýha → zadní kořeny míšních nervů → zadní rohy míšní /senzitivní jádra/ → zadní /ev. postranní/ provazce míšní /senzitivní dráhy/

⇒ dostředivé / aferentní/ informace

přední /ev. postranní/ provazce míšní /motorické dráhy/ → přední rohy míšní /motoneuron/ → přední postranní rýha → přední kořeny míšních nervů

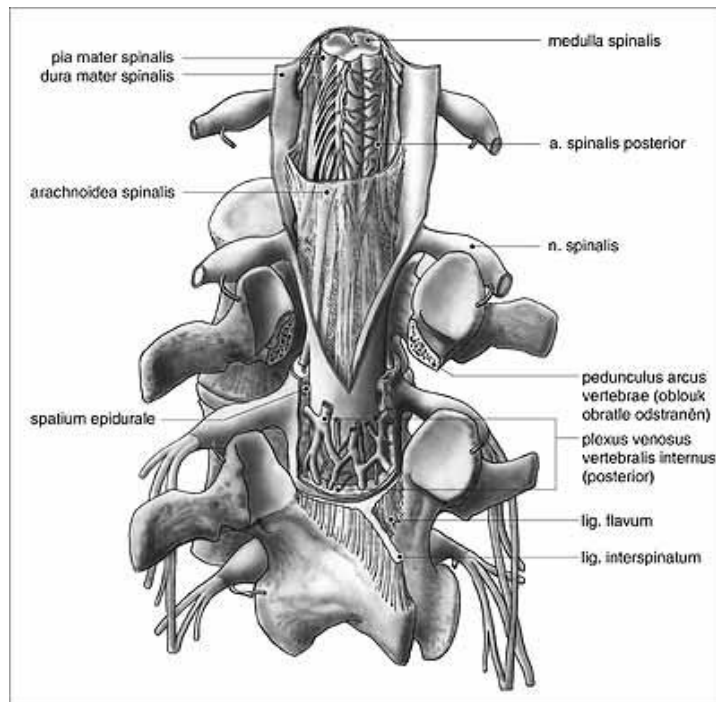
⇒ odstředivé /motorické/ informace

Obr. 1



<http://www.anatomie-online.com/Seiten/anato008.html>

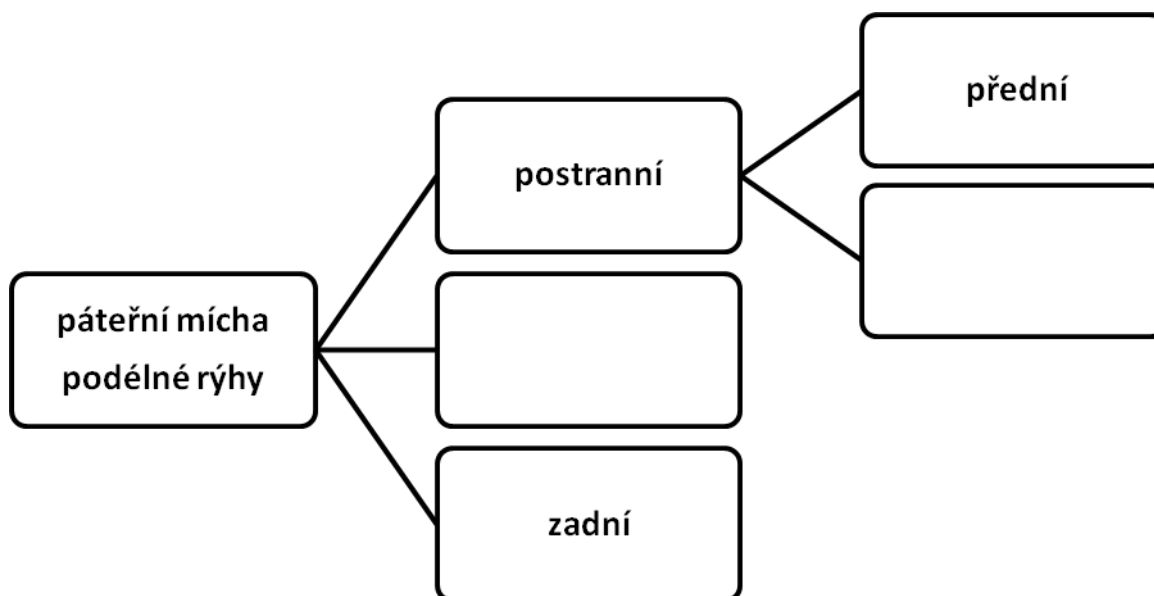
obr. 2



<http://telemedicina.med.muni.cz/pdm/detska-onkologie/index.php?pg=obecna-onkologie--nahle-prihody--neurologicke-nahle-prihody--syndrom-misni-komprese>

Procvičování:

1. Doplňte:



2. Šedá hmota míšní vyplňuje část míchy a tvořímíšní;
 bílá hmota míšní je umístěna na míchy a tvořímíšní.

3. Přiřaďte k číslům písmena tak, aby vznikla pravdivá tvrzení:

- | | |
|-------------------------|---------------------|
| 1) přední rohy míšní | A/ senzitivní jádra |
| 2) zadní rohy míšní | B/ autonomní jádra |
| 3) postranní rohy míšní | C/ motoneuron |

4. Přiřaďte k číslům písmena tak, aby vznikla pravdivá tvrzení:

- | | |
|-----------------------------|---------------------------------|
| 1) přední provazce míšní | A/ senzitivní dráhy |
| 2) postranní provazce míšní | B/ motorické dráhy |
| 3) zadní provazce míšní | C/ motorické i senzitivní dráhy |



INVESTICE DO ROZVOJE VZDĚLÁVÁNÍ

5. Pátevní mícha je řídicím ústředím centrálního nervového systému.

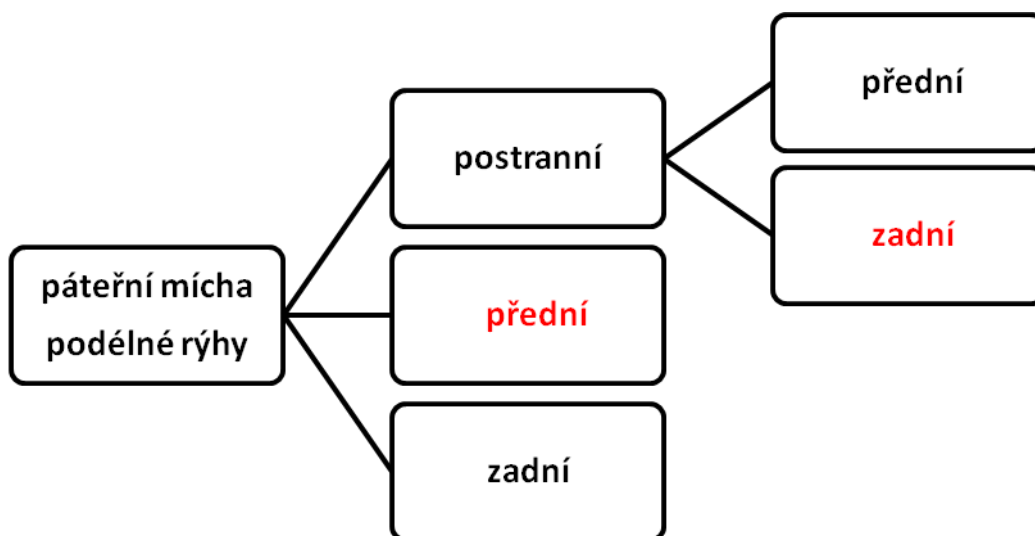
6. Receptory propioceptivních reflexů jsou a

7. Exteroceptivní reflexy dělíme na a

Řešení:

Pracovní list navazuje na prezentaci – Pátevní mícha. Cílem je zopakování učiva o stavbě a funkci pátevní míchy.

1. Doplňte:



2. Šedá hmota míšni vyplňuje **střední** část míchy a tvoří **roh**y míšni; bílá hmota míšni je umístěna na **povrchu** míchy a tvoří **provazce** míšni.

3. Přiřaďte k číslům písmena tak, aby vznikla pravdivá tvrzení:

- | | |
|-------------------------|----------------------------|
| 1) přední rohy míšni | C/ motoneuron |
| 2) zadní rohy míšni | A/ senzitivní jádra |
| 3) postranní rohy míšni | B/ autonomní jádra |

1 – C, 2 – A, 3 - B

4. Přiřaďte k číslům písmena tak, aby vznikla pravdivá tvrzení:

- | | |
|-----------------------------|--|
| 1) přední provazce míšni | B/ motorické dráhy |
| 2) postranní provazce míšni | C/ motorické i senzitivní dráhy |
| 3) zadní provazce míšni | A/ senzitivní dráhy |

1 – B, 2 – C, 3 - A

5. Páteřní mícha je **nejnižším** řídicím ústředím centrálního nervového systému.
6. Receptory proprioceptivních reflexů jsou **svalové vřetenko** a **šlachové tělísko**.
7. Exteroceptivní reflexy dělíme na **flexorové** a **extenzorové**.

Použité zdroje:

Obr. 1 <http://www.anatomie-online.com/Seiten/anato008.html>

Obr. 2 <http://telemedicina.med.muni.cz/pdm/detska-onkologie/index.php?pg=obecna-onkologie--nahle-prihody--neurologicke-nahle-prihody--syndrom-misni-komprese>

Pokud není uvedeno jinak, jsou použité objekty vlastní originální tvorbou autorky.